

# Guide de la Pêche

# 06

EDITION 2026

**ROYA : RÉCIPROCITÉ  
INTERDÉPARTEMENTALE**

**OUVERTURE DE  
LA PÊCHE EN VÉSUBIE**

**TRUITES TROPHÉES  
SUR LE LAC DE BREIL**

**Pierre Kuntz,  
champion du monde  
de pêche à la mouche,  
en action sur le Loup**



Fédération des Alpes-Maritimes  
pour la pêche et la protection du milieu aquatique

[www.peche06.fr](http://www.peche06.fr)



## Mot du Président du Conseil départemental des Alpes-Maritimes 2026

Le territoire maralpin regorge de trésors inestimables. Et la pêche, dans les Alpes-Maritimes, professionnelle ou de loisir, fait partie intégrante de l'identité de notre département.

Symbole de la richesse de nos côtes, de nos rivières, de nos lacs, elle nous rappelle l'importance de protéger un équilibre fragile entre l'homme et la nature. Consciente des enjeux, notre collectivité a fait le choix, dès 2022, de s'engager pour la Méditerranée, si chère aux Maralpins, à travers le Plan Méditerranée 06, et prochainement, l'ouverture d'un 2<sup>ème</sup> Parc maritime départemental à Roquebrune-Cap-Martin !

Le Département s'attachera toujours à soutenir ses pêcheurs et ses agriculteurs, piliers de l'économie locale et garants d'un terroir vivant et respectueux de l'environnement. Ensemble, nous investissons pour la modernisation des filières, dans la protection des écosystèmes marins et fluviaux et agissons pour sensibiliser chacun à la préservation de notre biodiversité.

Chers amis pêcheurs, passionnés de nature et amoureux de nos littoraux, ce guide de la pêche 2026 est le reflet de notre engagement commun pour une pêche responsable, durable et accessible à tous. Il rappelle que chaque geste compte pour protéger nos eaux, nos poissons et nos paysages.

Je vous souhaite une année 2026 riche en moments de partage et d'émerveillement face à la beauté de la nature des Alpes-Maritimes. Continuons à faire de nos lacs, rivières et côtes des lieux de tradition où passion et respect de l'environnement se rencontrent !

Le Président du Département des Alpes-Maritimes





## 2026, réouverture en Vésubie et réciprocité des AAPPMA de la Roya !



Chères pêcheuses, Chers pêcheurs,

Enfin, l'année 2026 devrait pratiquement clôturer le travail remarquable effectué par notre service technique et l'ensemble des bénévoles de notre Fédération.

En effet, notamment la pisciculture a retrouvé toutes ses fonctions, et cela nous permet de vous faire profiter de poissons trophées que vous trouverez dans les différents lâchés. A ce sujet, vous avez été très nombreux à nous demander des lâchers de très grosses truites dans le lac de Breil sur Roya. C'est chose faite ! Cette année des truites jusqu'à 6 kg seront déversées pour votre plus grand plaisir ! Une petite participation financière vous sera demandée pour contribuer à ces déversements véritablement hors normes avec des poissons « grands comme ça » (voir au dos de notre brochure) !

Plus de 90 % du territoire sera ouvert à la pêche cette année, avec une ouverture de la quasi-totalité de la Roya et une très grande partie de la basse Vésubie (voir page 9). Vous retrouverez les secteurs qui étaient certainement pour beaucoup d'entre vous, vos endroits fétiches. Bien sûr, il est encore triste de ne pas voir le Boréon rouvrir ses

portes, nous sommes comme le Président de l'AAPPMA de la Haute Vésubie dans l'attente de la fin des travaux de ce secteur.

Cette année, vous aurez de quoi vous faire plaisir, beaucoup de nos cours d'eau sont très bien peuplés et je vous invite à découvrir nos parcours « découverte » qui vous permettront de passer un agréable moment au bord de l'eau. Pour les plus courageux, n'hésitez pas à découvrir nos parcours « sportif », peuplés de truites autochtones, l'accès n'est pas toujours facile, mais c'est justement le charme de cette pêche. Je vous invite également à « recoloniser » nos lacs de montagne et profiter d'une randonnée/pêche (voir page 50). Vous trouverez des petits parcours pour une pêche journalière mais également, pour les grands randonneurs, un itinéraire pêche/bivouac ou pêche/refuge. Dans les lacs du Parc du Mercantour, il y a une très belle population de truite Fario mais également de l'omble chevalier et du saumon de fontaine, ce qui permet d'en profiter l'été et même plus encore car la fermeture des lacs de montagne est le dernier dimanche d'octobre.

Enfin, au niveau réglementation, vous aurez la possibilité de marcher dans l'eau dès l'ouverture (voir page 49). A la suite des études sur la thermie des cours d'eau, nous avons constaté que l'incubation des œufs de truites était bien plus rapide que dans le passé et que nous pouvions marcher dans l'eau dès l'ouverture sans risque de piétinements des alevins encore vésiculés. Toujours pour la réglementation, la pêche en première catégorie piscicole fermera dorénavant le deuxième dimanche d'octobre, pour vous permettre de profiter de l'arrière-saison, un plus à profiter.

Comme chaque année, j'ai plaisir à vous retrouver au bord de l'eau et à échanger avec vous.

Je vous souhaite une très bonne saison.

Amicalement

**Jean-Luc CERUTTI**

Président de la Fédération de Pêche des Alpes-Maritimes

# Le Conseil d'Administration de la Fédération



**Jean-Luc CERUTTI**

PRESIDENT



**Jean-Marie BARAS**

1<sup>er</sup> VICE-PRESIDENT

Délégué Fédération de pêche nationale (FNPF)  
Délégué à l'Association Régionale de pêche (ARFPPMA PACA)  
Administrateur Union des Fédérations de pêche bassins  
Rhône-Méditerranée en Corse (UFBRMC)



**Jean-Luc DELACROIX**

2<sup>ème</sup> VICE PRESIDENT

Référent bassin versant du Loup



**Alain BRUNELLI**

3<sup>ème</sup> VICE PRESIDENT

Animateur Commission Hydrobiologie  
et Alevinage  
Délégué Préfecture



**Henri DROGY**

TRESORIER

Administrateur Association Régionale  
de pêche (ARFPPMA PACA)  
Animateur commission pisciculture  
Référent bassin versant du Bas Var et des Pailhons



**Eric WENDLING**

TRESORIER ADJOINT

Animateur Commission aides financières  
Référent bassin versant de la Bévérda



**Patrick MONROLIN**

SECRETAIRE

Animateur Commission pêche  
et promotion de la pêche  
Référent bassin versant de la Cagne



**Jean-Philippe PIERRAT**

SECRETAIRE ADJOINT

Animateur Commission  
pêche 2<sup>ème</sup> catégorie



**Pascal LE COUEDIC**

MEMBRE

Délégué Club Halieutique (CHI)  
Animateur commission interdépartementale Siagne  
Référent bassin versant de la Siagne et la Lane



**Hubert CHABAUD**

MEMBRE

Référent bassin versant  
de l'Estéron



**Jacky DESHAYES**

MEMBRE

Animateur Commission pêche  
et promotion de la pêche



**Louis COMANDUCCI**

MEMBRE

Référent bassin versant  
de la Roya



**Maxime GILLI**

MEMBRE

Référent bassin versant  
de la Vésúbie



**Pierre BARALE**

MEMBRE

Référent bassin versant  
de la Tinée



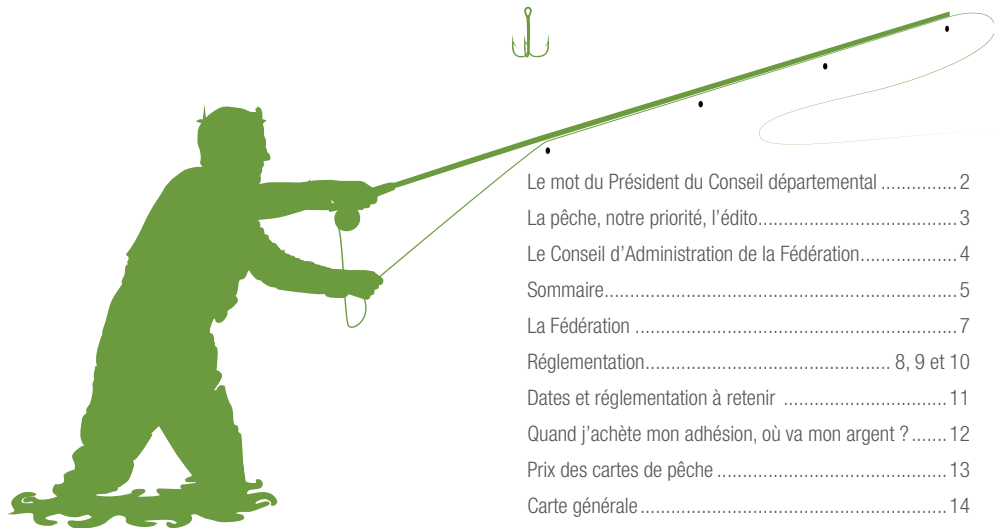
**Marc MAUREL**

MEMBRE

Référent bassin versant  
du Moyen et Haut-VAR



## Sommaire



Besoin d'un renseignement  
sur les conditions de pêche  
ou la réglementation ?  
Contactez les points « info pêche »  
du secteur ou la Fédération  
départementale  
au 04 93 72 06 04.

Le mot du Président du Conseil départemental .....	2
La pêche, notre priorité, l'édito.....	3
Le Conseil d'Administration de la Fédération.....	4
Sommaire.....	5
La Fédération .....	7
Réglementation.....	8, 9 et 10
Dates et réglementation à retenir .....	11
Quand j'achète mon adhésion, où va mon argent ? .....	12
Prix des cartes de pêche .....	13
Carte générale .....	14
Guides de pêche.....	15
Carte des parcours de pêche.....	16 et 17
Manifestations .....	19
La Siagne et la Lane .....	20
Le Loup.....	22
La Cagne.....	24
L'Estéron .....	26
Club halieutique.....	28
Le Haut et Moyen Var .....	30
Les Paillons - Bas Var.....	32
La Tinée .....	34
Parcours de la Tinée.....	36
La Vésubie.....	38
La Bévera .....	40
La Roya.....	42
Lacs de montagne .....	44
Animations Roquebillière .....	46
Animations Parcs départementaux .....	47
Junior Fishing Tour.....	48
Hydrobiologie : un service les pieds dans l'eau .....	49
Club de pêche à la mouche .....	50
Espèces de Poissons présentes dans les Alpes-Maritimes .....	51

# **18<sup>ème</sup> Fête de la Pêche & Nature**

**SAMEDI 28 FÉVRIER 2026**

**PÉGOMAS  
9H-18H**

**Salle Mistral**

**Vente de Matériel**

**Stands de protection de la nature**

**Animations pour enfants**

**Expositions-Tombola-Restauration**

**Renseignements au :**

**06.60.10.65.40**





## La Fédération



### FDAAPPMA 06

682, Boulevard du Mercantour - Le Clos Manda  
Chemin de Saint Roman 06200 NICE  
Tél. : 00 33 (0)4 93 72 06 04

[peche06.contact@gmail.com](mailto:peche06.contact@gmail.com) - [www.peche06.fr](http://www.peche06.fr)  
[www.facebook.com/federationpechealpesmaritimes](https://www.facebook.com/federationpechealpesmaritimes)

#### Directeur de la publication :

Jean-Luc CERUTTI

#### Rédacteur en chef : Christophe BARLA

Tirage : 8 000 ex

Photos : C. BARLA - R. PASSERON  
FDAAPPMA 06 - BFT Média

Visitez notre site internet



#### Direction

Christophe BARLA - 06 89 89 27 99  
[peche06.barla@gmail.com](mailto:peche06.barla@gmail.com)

#### Administration - Comptabilité

Christelle KALUZNY - 04 93 72 06 04 / 06 77 40 60 44  
[peche06.contact@gmail.com](mailto:peche06.contact@gmail.com)

#### Hydrobiologie

Romain PASSERON - 06 77 41 98 63  
[peche06.passeron@gmail.com](mailto:peche06.passeron@gmail.com)

#### Continuité écologique

François MASSET - 07 88 37 45 21  
[peche06.francois.masset@gmail.com](mailto:peche06.francois.masset@gmail.com)

#### Loisir Pêche

Animateur : Freddy FREMONT - 06 77 40 86 32  
[peche06.fremont@gmail.com](mailto:peche06.fremont@gmail.com)

#### Office français de la biodiversité

04 92 08 03 04 ou 06 72 08 12 67

#### Impression :

Le guide « La pêche dans les Alpes-Maritimes » est édité par la FDAAPPMA 06

#### Distribution :

Le guide de la pêche dans les Alpes-Maritimes est distribué gratuitement chez les dépositaires d'articles de pêche ([voir la liste complète sur : www.peche06.fr](http://www.peche06.fr)) et les offices de tourisme.

Prochaine édition : janvier 2027





# Réglementation

## 1. Objet

La réglementation de la pêche en eau douce dans le département des Alpes-Maritimes est fixée comme suit.

La limite aval du champ d'application de cette réglementation dans les fleuves est fixée provisoirement pour :

- le Riou de L'Argentière, au rond-point de la RD 2098
- la Siagne, au seuil anti-sel pont de l'autoroute
- la Brague, à la confluence de la Maïre
- le Loup, au pont SNCF
- les autres fleuves du département, au trait de côte.

## 2. Temps d'autorisation dans les eaux de la 1<sup>ère</sup> catégorie

Dans les eaux de la 1<sup>ère</sup> catégorie, **la pêche est autorisée du 2<sup>ème</sup> samedi de mars au 2<sup>ème</sup> dimanche d'octobre**, inclus, à l'exception de la pêche de l'ombre commun, qui est autorisée du 3<sup>ème</sup> samedi de mai au 3<sup>ème</sup> dimanche de septembre, inclus.

**Dans tous les lacs de montagne situés à une altitude supérieure à 1800 mètres, la pêche est autorisée du 3<sup>ème</sup> samedi de juin au dernier dimanche du mois d'octobre.**

**Rappel :** Cours d'eau, canaux et plans d'eau de 1<sup>ère</sup> catégorie : l'Artuby, la Lane, le Loup en amont du barrage de Lauron, la Roya et les lacs de son bassin supérieur, la Siagne en amont du Vieux Pont du Tanneron, le Var en amont du pont de la Manda, le Cians, l'Estéron, la Tinée et les lacs de son bassin supérieur, la Vesubie et les lacs de son bassin supérieur, la Cagne en amont de l'usine désaffectée de La Gaude, la Bévère, les affluents et sous-affluents des cours d'eau, ou portions de cours d'eau désignés ci-dessus.

## 3. Temps d'autorisation dans les eaux de la 2<sup>ème</sup> catégorie

Dans les eaux de 2<sup>ème</sup> catégorie, la pêche est autorisée toute l'année, à l'exception de :

- **la pêche du brochet, qui est autorisée du 1<sup>er</sup> janvier au dernier dimanche de janvier et du dernier samedi d'avril au 31 décembre inclus**,
- la pêche de l'**ombre commun**, qui est autorisée du 3<sup>ème</sup> samedi de mai au 31 décembre inclus,
- la pêche de la **truite fario**, de l'**omble** ou **saumon de fontaine**, de l'**omble chevalier** et du **cristivomer** qui est autorisée durant le temps d'ouverture de la pêche dans les eaux de la 1<sup>ère</sup> catégorie.

**Rappel :** Cours d'eau, canaux et plans d'eau de 2<sup>ème</sup> catégorie : tous les cours d'eau, canaux et plans d'eau non classés en 1<sup>ère</sup> catégorie et le lac du Broc.

## 4. Temps d'interdiction spécifique

- La pêche des écrevisses à pattes rouges (*Astacus astacus*), des torrents (*Astacus torrentium*), à pattes blanches (*Austropotamobius pallipes*) et à pattes grêles (*Astacus leptodactylus*) est autorisée pendant une période de 10 jours consécutifs, commençant le 4<sup>ème</sup> samedi de juillet.

- La pêche à la grenouille est interdite sur l'ensemble des cours d'eau et plans d'eau des Alpes-Maritimes.

- La pêche de l'anguille est interdite toute l'année à tous les stades de développement.

Il est interdit de pêcher dans les parties de cours d'eau, canaux ou plans d'eau dont le niveau est abaissé artificiellement (soit dans le but d'y opérer des curages ou travaux quelconques, soit en raison du chômage des usines ou de la navigation, soit à la suite d'accidents survenus aux ouvrages de retenue). Cette interdiction ne s'applique pas dans les cas d'abaissement laissant subsister dans un cours d'eau, un canal ou une retenue à vocation saisonnière, une hauteur d'eau ou un débit garantissant la vie et la circulation des poissons.

## 5. Heures d'interdiction


La pêche ne peut s'exercer plus d'une demi-heure avant le lever du soleil, ni plus d'une demi-heure après son coucher.

## 6. Taille minimale des poissons et des écrevisses

Les poissons et les écrevisses des espèces précisées ci-après ne peuvent être pêchés et doivent être remis à l'eau immédiatement après leur capture, si leur longueur est inférieure à :

- 0,50 mètre pour le **brochet**
- 0,35 mètre pour le **cristivomer**,
- 0,40 mètre pour le **sandre** dans les eaux de la 2<sup>ème</sup> catégorie,
- 0,30 mètre pour l'**ombre commun** et le **corégone**,
- 0,20 mètre pour la **lamproie fluviatile**,
- 0,40 mètre pour la **lamproie marine**,
- 0,23 mètre pour l'**omble chevalier**,
- 0,23 mètre pour la **truite fario** sur les cours d'eau ou parties de cours d'eau suivants : la Siagne sur tout son cours, la Cagne et le Malvan sur tout leur cours, les Pailions sur tout leur cours, le Loup de l'embouchure au pont de Bramafan, le Var de l'embouchure au pont de l'Ablé, l'Estéron de la confluence avec le Var à la clue d'Aiglun, la Tinée de la confluence avec le Var au pont de Clans.
- 0,20 mètre pour la **truite fario** sur tous les autres cours d'eau, parties de cours d'eau et plans d'eau du département,
- 0,20 mètre pour l'**omble** ou **saumon de fontaine** et la **truite arc-en-ciel**,
- 0,30 mètre pour le **black-bass** dans les eaux de la 2<sup>ème</sup> catégorie,



- 
- 0,20 mètre pour le **mulet**,
  - 0,09 mètre pour les écrevisses appartenant aux espèces mentionnées à l'article 4.

**Rappel :** La longueur des poissons est mesurée du bout du museau à l'extrémité de la queue déployée, celle des écrevisses de la pointe de la tête, pinces et antennes non comprises, à l'extrémité de la queue déployée.

### 7. Nombre de captures autorisé

Le nombre de captures de salmonidés autorisé par pêcheur et par jour, est fixé à 6 dans l'ensemble des cours d'eau et lacs, à l'exception des lacs de montagne où il est fixé à 10. Réglementation spécifique pour certains lacs : le lac de St Grat commune de Belvédère, le lac d'Estenc commune d'Entraunes, le lac de Thorenc commune d'Andon 6 captures de salmonidés sont autorisées par jour et par pêcheur et sur le lac des Cygnes commune de

**Breil/ Roya, 3 captures de salmonidés sont autorisées par jour et par pêcheur. Attention réglementation spécifique pour les vallées de la Vésubie et de la Roya (encadré spécifique).**

Le pêcheur doit immédiatement remettre à l'eau le poisson qu'il capture (Parcours no kill) :

- la Tinée entre le pont de la lune et la Courbaise (communes de La-Tour-sur-Tinée et Tournefort),
- Le Loup, du pont de Bramafan (limite amont) jusqu'à la prise d'eau EDF de Bramafan.

**Quotas Carnassier :** Les quotas de captures journaliers dans les cours d'eau de 2<sup>ème</sup> catégorie sont de 3 carnassiers (brochets, sandres et black-bass) par jour et par pêcheur, dont 2 brochets au maximum, sous réserve que les poissons conservés soient supérieurs aux tailles légales de capture (Brochet : >50 cm, Sandre : >40 cm, Black-bass : >30 cm), décret ministériel n° 2016-417 du 7 avril 2016.

## En raison de la tempête Alex, la pratique de la pêche dans les vallées de la Vésubie et de la Roya est autorisée seulement dans les secteurs suivants :

### Vallée de la Roya :

Ouverture totale de la pêche sur l'ensemble de tous les territoires des AAPPMA de la Roya, sauf :

- La Roya du pont de la station d'épuration en aval de la commune de Fontan, jusqu'à sa connexion avec la Ceva qui reste interdit à la pêche en 2026

Pour tous les secteurs de la Roya ouvert post Alex, y compris le lac des Cygnes à Breil sur Roya, il est acté en matière de réglementation :

- Une taille réglementaire de capture des truites fario : 25 cm
- Un nombre de salmonidés par jour et par pêcheur : 3

### Vallée de la Vésubie et affluents, ouverture générale sur les territoires des AAPPMA sauf :

- La Vésubie et affluents : Du vieux pont de Roquebillière à la connexion entre le Boréon et la Madone de Fenestre y compris les vallons, sauf le vallon de l'Esparillart qui est déjà ouvert à la pêche
- Le vallon du Boréon et affluents : de sa connexion avec la Madone de Fenestre (commune de St Martin Vésubie) à la cascade de Peirastrèche (y compris le parcours de pêche du Boréon qui sera ouvert dès que possible en fonction des travaux)

**Attention : la Vésubie et ses affluents du pont du Suquet (limite aval de la commune de Lantosque) jusqu'à 180 m en amont du pont du Martinet rive gauche et le vallon de Longa en rive droite (limite amont de la commune de Lantosque), sont les territoires d'une société privée.**

Pour tous les secteurs de la Vésubie ouvert post Alex, il est acté en matière de réglementation :

- Une taille réglementaire de capture des truites fario : 25 cm
- Un nombre de salmonidés par jour et par pêcheur : 3
- Le parcours et le lac du Boréon ouverture dès que possible en 2026, en fonction de l'avancée des travaux.

**Les lacs de montagne d'une altitude de plus de 1800 m ne sont pas concernés par cette réglementation.**



## 8. Procédés et modes autorisés

Les membres des associations agréées pour la pêche et la protection des milieux aquatiques peuvent pêcher au moyen de :

- 4 lignes au plus dans les eaux de 2<sup>ème</sup> catégorie, de 2 lignes au plus dans les eaux domaniales de 1<sup>ère</sup> catégorie, d'une ligne dans les eaux non domaniales de 1<sup>ère</sup> catégorie,
- la vermée et de 6 balances au plus destinées à la capture des écrevisses et des crevettes,
- d'une carafe, ou bouteille, destinée à la capture des vairons et autres poissons servant d'amorces dont la contenance ne peut être supérieure à 2 litres, dans les eaux de 2<sup>ème</sup> catégorie.

Les lignes doivent être montées sur canne et munies de 2 hameçons, ou de 3 mouches artificielles au plus. Elles doivent être disposées à proximité du pêcheur.

La pêche de la truite à l'aide d'un hameçon simple dans la Siagne et ses affluents, en 1<sup>ère</sup> catégorie, est autorisée sans ardillon ou avec ardillon écrasé.

Les balances à écrevisses peuvent être indifféremment rondes, carrées ou losangiques. Leur diamètre ou leur diagonale ne doit pas dépasser 0,30 mètre.

**Rappel :** Eaux du domaine public fluvial de 1<sup>ère</sup> catégorie : Var du pont de la Manda à la confluence de la Vésubie.

## 9. Procédés et modes de pêche prohibés

Il est interdit dans les cours d'eau ou leurs dérivations d'établir des appareils, d'effectuer des manœuvres, de battre la surface de l'eau en vue de rassembler le poisson, afin d'en faciliter la capture.

Il est interdit, en vue de la capture du poisson :

- de pêcher à la main ou sous la glace, ou en troublant l'eau, ou en fouillant sous les racines et autres retraits fréquentés par le poisson. Toutefois, pour la pêche à la ligne du goujon, le pilonnage effectué par le pêcheur lui-même est autorisé,
- d'employer tous procédés ou de faire usage de tous engins destinés à accrocher le poisson autrement que par la bouche. Toutefois, est autorisé, pour retirer de l'eau le poisson déjà ferré, l'emploi de l'épuisette et de la gaffe ;
- de se servir d'armes à feu, de fagots sauf pour la pêche des écrevisses appartenant aux espèces autres que celles mentionnées à l'article 4, de lacets ou de collets, de lumières ou feux, de matériel de plongée subaquatique.

Pendant la période d'interdiction spécifique de la pêche du brochet, la pêche au vif, au poisson mort ou artificiel et aux leurres susceptibles de capturer ce poisson de manière non accidentelle, est interdite dans les eaux classées en 2<sup>ème</sup> catégorie.

Il est interdit d'utiliser comme appât ou comme amorce :

**Nous vous informons que la pêche de la truite aux leurres demeure interdite à l'ouverture sur les parties basses des cours d'eau de deuxième catégorie, notamment le Loup (aval du barrage du Lauron), Siagne (aval du vieux pont de Tanneron), le Var (aval du pont de la Manda) et sur la totalité des Paillons.**

**La pêche aux leurres en deuxième catégorie est autorisée du dernier samedi du mois d'avril au 31 décembre.**

- les œufs de poissons naturels, frais de conserve ou mélangés à une composition d'appâts ou artificiels, dans tous les cours d'eau ou plans d'eau,

- les asticots et autres larves de diptères, dans les eaux de la 1<sup>ère</sup> catégorie.

Il est interdit d'appâter les hameçons et engins avec les poissons des espèces dont la taille minimum a été fixée par les articles R 436-18 et R 436-19 du code de l'environnement, des espèces protégées par les dispositions des articles L 411-1, L 411-2 et L 412-1 et des espèces mentionnées au 1<sup>er</sup> et 2<sup>o</sup> de l'article L 432-10 du même code.

Il est interdit de pêcher à l'aide d'hameçon muni d'ardillon dans les parties de cours d'eau où le pêcheur doit immédiatement remettre à l'eau le poisson qu'il capture définies à l'article 7. Seule l'utilisation d'hameçon sans ardillon ou d'hameçon simple avec ardillon écrasé y est autorisée.

## 10. Interdictions permanentes de pêche

Toute pêche est interdite dans les dispositifs assurant la circulation des poissons dans les ouvrages construits dans le lit des cours d'eau, dans les pertuis, vannages et dans les passages d'eau à l'intérieur des bâtiments.

Toute pêche est interdite à partir des barrages et écluses ainsi que sur une distance de 50 mètres en aval de l'extrémité de ceux-ci, à l'exception de la pêche à l'aide d'une ligne, notwithstanding l'application des règles valables au titre de la sécurité publique. En outre, la pêche aux engins et aux filets est interdite sur une distance de 200 m en aval de l'extrémité de tout barrage et de toute écluse.

## 11. Interdictions temporaires de pêche

Toute pêche est interdite dans la réserve temporaire de pêche située à :

- l'extrémité nord du lac du Broc, (trapèze comprenant une longueur de berge ouest de 95 mètres environ et une longueur de berge est de 119 mètres environ).





## Quelques dates à retenir !

Fermeture de la pêche du brochet en 2ème catégorie (leurres,vifs) **Dimanche 25 janvier 2026**

Ouverture de la pêche en 1ère catégorie (truite) **Samedi 14 mars 2026**

Ouverture de la pêche du brochet en 2ème catégorie (leurres,vifs) **Samedi 25 avril 2026**

Ouverture des lacs de Montagne supérieurs à 1800 mètres **Samedi 20 juin 2026**

Fermeture de la pêche en 1ère catégorie (truite) **Dimanche 11 octobre 2026**

Fermeture des lacs de montagne supérieurs à 1800 mètres **Dimanche 25 octobre 2026**



## Points sur la réglementation !

La pêche de la truite aux leurres est interdite en 2ème catégorie : **du lundi 26 janvier au vendredi 24 avril 2026**

La pêche en marchant dans l'eau est autorisée en 1ère catégorie : **Dès l'ouverture 2026**

Vésubie / Roya et leurs affluents : **Taille de capture 25 cm pour la truite Fario, 3 salmonidés / jour**

# QUAND J'ACHÈTE MON ADHÉSION, OÙ VA MON ARGENT ?

## EXEMPLE : CARTE COMPLÈTE À 114 €

**8,80 €**

### L'AGENCE DE L'EAU

La RMA <sup>(1)</sup> : 8,80 € est une taxe qui va à l'Agence de l'eau et participe au financement des actions des Fédérations par exemple :

- Les restaurations morphologiques
- La restauration des franchissements piscicoles pour le compte des AAPPMA

**33,00 €**

### FÉDÉRATION NATIONALE POUR LA PÊCHE EN FRANCE

La CPMA <sup>(2)</sup> : 33 € va à la Fédération Nationale pour la Pêche en France

- Reversement d'une aide à l'emploi auprès des 93 fédérations départementales
- Subvention des actions de restauration des milieux, des actions en faveur du développement du loisir pêche et aide juridique (procès pollution) à la demande des fédérations départementales pour le compte des AAPPMA.
- Représentation et défense des pêcheurs auprès des institutions à l'échelle nationale

**27,00 €**

### CLUB HALIEUTIQUE INTERDÉPARTEMENTAL <sup>(3)</sup>

- Réciprocité du Club Halieutique Interdépartemental
- Reversement aux fédérations et aux AAPPMA du produit de la réciprocité pour l'entretien des rivières, l'acquisition des baux de pêche et le développement du loisir pêche

**15,00 €**

### AAPPMA

La cotisation statutaire de l'Association Agréée pour la Pêche et la Protection du Milieu Aquatique :

- La gestion locale du réseau piscicole (alevinage, lâchers sur parcours découvertes)
- L'animation locale (ex : école de pêche, fête de la pêche)
- L'entretien des rivières et des frayères
- La garderie

**30,20 €**

### FÉDÉRATION DÉPARTEMENTALE DE PÊCHE 06

Financement de cinq emplois techniques et administratifs qui apportent leur soutien aux AAPPMA par la mise à disposition du personnel fédéral spécialisé (hydrobiologistes...) pour réaliser :

- Les plans de gestion piscicoles,
- Les travaux de restauration des rivières
- La formation des gardes-pêche.
- Le développement du loisir pêche.
- La surveillance de notre patrimoine piscicole
- Le suivi administratif et comptable ainsi que la distribution d'informations auprès des pêcheurs



(1) Redevance pour les Milieux Aquatiques : il s'agit d'un « impôt » prélevé par les Agences de l'eau. (2) Cotisation Pêche et Milieux Aquatiques : elle est reversée aux Fédérations départementales par péréquation sous forme d'actions directes ou indirectes au profit des AAPPMA. (3) Trois groupements de fédérations permettent une réciprocité sur 91 départements. Les trois groupements sont réciprocaires entre eux. L'un d'eux est le Club Halieutique Interdépartemental auquel la fédération de pêche 06 adhère. Les pêcheurs ne sont pas obligés d'y adhérer s'ils souhaitent pêcher uniquement dans le 06.

## Prix des cartes de pêche 2026

### La Roya est réciprocaire au niveau interdépartemental

Avec une carte de pêche interdépartementale d'un autre département (réciprocaire au Club Halieutique Interdépartemental, CHI), il est possible de pêcher dans l'ensemble des territoires des AAPPMA de la vallée de la Roya.

Dans la même logique, les cartes interdépartementales délivrées par les AAPPMA de la Roya sont réciprocaires pour l'ensemble des départements ouverts à la réciprocity interdépartementale (CHI).

Toutes les AAPPMA des Alpes Maritimes sont réciprocaires entre elles, seule la carte journalière n'est valable que sur les baux de pêche de l'AAPPMA qui la délivre.

Carte	Description	Tarifs
<b>Personne majeure</b>	Carte annuelle « Personne Majeure ». 1 <sup>ère</sup> et 2 <sup>ème</sup> catégorie. Tous modes de pêche. <u>Valable sur l'ensemble des AAPPMA du territoire départemental ouvert à l'exercice de la pêche.</u>	<b>87 €</b>
<b>Interfédérale Personne majeure CHI / EHGO / URNE</b>	Carte annuelle interfédérale « personne majeure » valable dans 91 départements. Carte réciprocaire CHI ou EHGO ou URNE. 1 <sup>ère</sup> et 2 <sup>ème</sup> catégorie. Tous modes de pêche.	<b>114 €</b>
<b>Réciprocity Personne majeure CHI / EHGO / URNE</b>	Pour membre d'une AAPPMA non réciprocaire et non adhérente au CHI, ou à l'EHGO ou à l'URNE. Ayant déjà acquitté une CPMA qui doit être présentée sur une autre carte de pêche. 1 <sup>ère</sup> et 2 <sup>ème</sup> catégorie. Tous modes de pêche.	<b>85,20 €</b>
<b>Personne mineure <sup>(1)</sup></b>	Carte annuelle « personne mineure » : pour les mineurs de 12 à moins de 18 ans au 1 <sup>er</sup> janvier de l'année. 1 <sup>ère</sup> et 2 <sup>ème</sup> catégorie. Tous modes de pêche. CPMA acquittée une seule fois, valable dans 91 départements.	<b>27 €</b>
<b>Découverte -12 ans <sup>(1)</sup></b>	Carte annuelle « Découverte moins de 12 ans » pour les jeunes de moins de 12 ans au 1 <sup>er</sup> janvier de l'année. 1 <sup>ère</sup> et 2 <sup>ème</sup> catégorie. Pêche à 1 ligne. Tous modes de pêche. Timbre CPMA pré-imprimé sur la carte, valable dans 91 départements.	<b>8 €</b>
<b>« Découverte Femme » <sup>(1)</sup></b>	Carte annuelle « Découverte Femme ». Pêche à 1 ligne 1 <sup>ère</sup> et 2 <sup>ème</sup> catégorie. Tous modes de pêche. Timbre CPMA pré-imprimé sur la carte, valable dans 91 départements.	<b>42 €</b>
<b>Journalière</b>	Carte journalière. 1 <sup>ère</sup> et 2 <sup>ème</sup> catégorie. Tous modes de pêche. Valable uniquement sur les lots de l'AAPPMA.	<b>23 €</b>
<b>Hebdomadaire <sup>(1)</sup></b>	Carte valable 7 jours consécutifs, disponible du 1 <sup>er</sup> janvier au 31 décembre. 1 <sup>ère</sup> et 2 <sup>ème</sup> catégorie. Tous modes de pêche. Doit y figurer expressément les jours de validité. Reçoit la CPMA « Hebdomadaire » sauf si le pêcheur a déjà acquitté une CPMA annuelle sur une carte de membre de l'année en cours.	<b>36,50 €</b>
<b>Hebdomadaire pour un membre ayant déjà une CPMA <sup>(1)</sup></b>	Carte valable 7 jours consécutifs, disponible du 1 <sup>er</sup> janvier au 31 décembre. 1 <sup>ère</sup> et 2 <sup>ème</sup> catégorie. Tous modes de pêche. Doivent y figurer expressément les jours de validité. Carte de pêche sans CPMA « Hebdomadaire ». Elle doit être présentée avec une carte de pêche comportant une CPMA annuelle (Pas de timbre CPMA).	<b>22,10 €</b>



1-Le pêcheur est exonéré de la vignette réciprocity, il peut pêcher dans tous les départements du Club Halieutique et de l'Entente Halieutique du Grand Ouest.

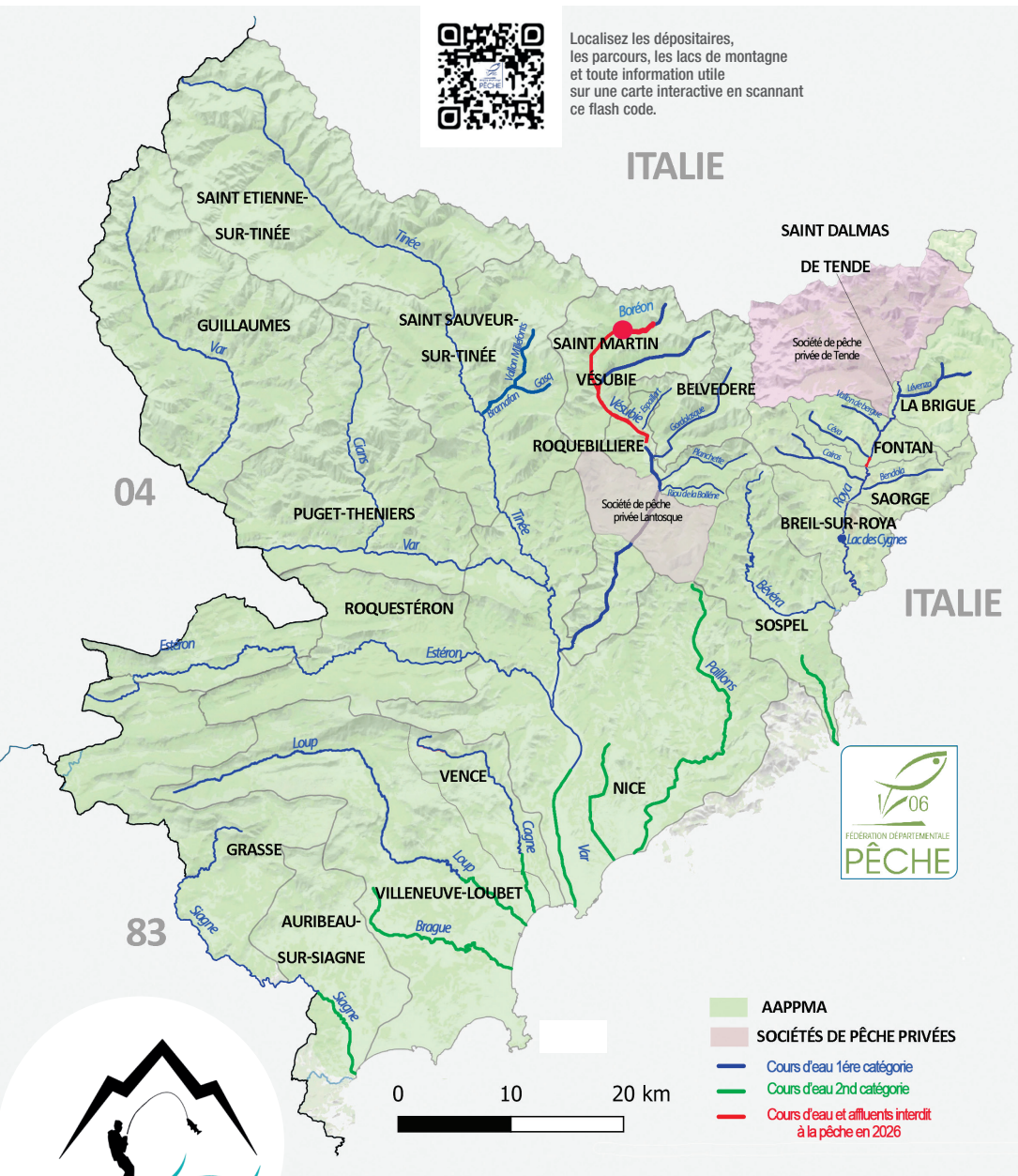




## Carte générale



Localisez les dépositaires, les parcours, les lacs de montagne et toute information utile sur une carte interactive en scannant ce flash code.



SOLIDARITÉ POUR NOS VALLÉES  
VÉSUBIE / ROYA / TINÉE

## Guides de pêche

### Freddy Fremont

Plongez dans l'univers captivant de la pêche des carnassiers avec Freddy Fremont, véritable expert des rivières de l'arrière-pays niçois et des lacs varois. Que vous soyez un novice désireux d'apprendre les ficelles de la pêche ou un passionné cherchant à perfectionner ses compétences, Freddy vous offre une expérience sur mesure. Ressentez l'excitation de traquer la truite dans nos eaux vives.

Contact : 06 81 68 22 06 - [freddyguidepeche@gmail.com](mailto:freddyguidepeche@gmail.com)

Site web : [freddyfremontmoniteurguidepeche.com](http://freddyfremontmoniteurguidepeche.com)

### Kévin Chambon

Retour à l'essentiel - Aventure, Pêche & Nature. Kévin Chambon vous propose de venir arpenter une canne à mouche en main, les plus beaux cours d'eau et lacs d'altitude de ces magnifiques régions. En initiation ou perfectionnement, à la journée ou en expédition de plusieurs jours, à pieds ou en packraft, les possibilités sont grandes et n'attendent que vous !

Contact : 06 17 95 01 74 - [contact@lessensdelariviere.fr](mailto:contact@lessensdelariviere.fr)

Site web : [Les-Sens-de-la-Riviere.com](http://Les-Sens-de-la-Riviere.com)

### Yohann Fournier

Installé à Entrevaux, cela va sans dire qu'une grande partie de ses terrains de jeux se trouvent sur les Alpes-Maritimes (Tinée Vésubie, Estéron, lac du Broc, entre autres). Yohan vous propose des sorties pêche en torrents de montagne, rivières, lacs de barrage ou d'altitude, des ateliers de pêche au coup pour les enfants. Que ce soit à la mouche, aux leurres ou appâts naturels, il vous donnera de précieux conseils dans la traque des poissons de notre région.

Contact : 06 50 42 82 05

Site web : [www.guidedepeche04.fr](http://www.guidedepeche04.fr) - [guide.peche.04@gmail.com](mailto:guide.peche.04@gmail.com)

### Guillaume Durand

Il vous fera partager sa passion pour le milieu aquatique et l'art de la pêche à la mouche. Il vous propose de vous initier aux différentes techniques de pêche à la truite. Guillaume vous enseigne notamment la pratique du Tenkara (méthode ancestrale japonaise recommandée pour les débutants) ou toute autres méthodes de pêche sportive (appâts naturels, leurres).

Contact : 06 80 48 60 09 - Site internet : [www.riviera-fly-fishing.com](http://www.riviera-fly-fishing.com)

### Jean Christophe Lassalle

Je vous propose de prospecter les lacs et les rivières du département et de vous guider dans les lacs de montagne sur la journée ou sur 3 jours. Que ce soit de l'initiation ou du perfectionnement, ados et adultes, je serai à votre écoute pour vous faire vivre des journées inoubliables.

Mes techniques proposées : Pêche à la mouche : Nymphes au fil, Sèche. Pêche au coup : Toc nympha, Toc appâts naturels

Contact : 06 58 98 31 53 mail : [lassalle.jc66@gmail.com](mailto:lassalle.jc66@gmail.com)

Facebook : Jean-christophe Lassalle Instagram : [@jeanchristophelassalle](https://www.instagram.com/jeanchristophelassalle)

### DreamFish and Co

Réservez dès maintenant pour vivre des moments inoubliables au cœur des rivières et des lacs du département. Choisissez parmi nos forfaits flexibles, adaptés à vos préférences. Des sorties en famille aux expériences VIP, nos tarifs compétitifs garantissent une journée de pêche exceptionnelle, quel que soit votre budget.

Instagram : [@dreamfishandco](https://www.instagram.com/dreamfishandco) - Facebook : DreamFish and Co/Pierre Ducroo guide de pêche - Web : [www.dreamfishandco.fr](http://www.dreamfishandco.fr) - Tél. 07 83 90 03 56

### Guillaume Mary

Spécialisé dans le milieu montagnard et vivant au cœur de la vallée de la Tinée, il vous invite à explorer la pêche en sèche, tandem et nympha au fil sur la majestueuse Tinée, ses vallons et lacs d'altitude, mais aussi sur la Gordolasque ou encore les sublimes Gorges du Cians.

De la demi-journée au séjour sur mesure, entre aventure & bivouac pour les plus audacieux, ou cocooning tout confort dans une grange restaurée dominant la Tinée...

Contact : [esprit.rivieres@gmail.com](mailto:esprit.rivieres@gmail.com) - Tel ou WhatsApp : 06 61 22 42 78

### Jérôme Lariven

Jérôme vous propose de découvrir ou vous perfectionner dans toutes les techniques de pêche à la truite. La Siagne, l'Artuby et le Loup.

Contact : 06 87 05 45 65 - [Jerome.lariven@outlook.com](mailto:Jerome.lariven@outlook.com)

Site web : [jeromeguidedepeche-wixsite.com](http://jeromeguidedepeche-wixsite.com)

## Journée de la Pêche DIMANCHE 7 JUIN 2026 Lac Saint Grat Gordolasque

Vous souhaitez vous détendre, vous faire plaisir ou découvrir de nouvelles sensations ? Vous aimez le partage avec la nature et vous retrouver en famille ou entre amis ? Venez participer à la journée de la pêche. Au programme : de nombreuses animations organisées par les associations et fédérations de pêche. Vous êtes la Génération Pêche !



GÉNÉRATION PÊCHE



A chacun sa pêche, à chacun sa carte de pêche sur : [www.cartedepeche.fr](http://www.cartedepeche.fr)



## Bienvenue sur les parcours de pêche Découverte, No Kill et Sportifs

Ces parcours labéllisés sont accessibles gratuitement à tout porteur de carte de pêche valide. Réglementation à consulter sur les flyers et panneaux indicateurs de chaque parcours. Les parcours « découverte » offrent un très bon potentiel de pêche et un balisage spécifique.

Sur ces espaces, vous trouverez des truites de déversement, idéales pour faire ses premières armes avant d'aller taquiner les belles sauvages toutes proches.

La fédération de pêche et l'ensemble des AAPPMA vous souhaitent d'agréables moments dans nos cours d'eau.

### LES PARCOURS « DÉCOUVERTE »

- 01 L'Ecluse : Pégomas
- 02 L'Apié : Amont Pont de Tanneron
- 03 Interdépartemental de la Siagne : Pont de Mons
- 04 Lac de Thorenc : Thorenc (plan d'eau Fédéral)
- 05 Rives du Loup : Colle / Loup
- 06 Capelans : Bar/Loup
- 08 Poutaouchoun : Vence
- 10 Bec de l'Estéron : Pont de l'Estéron
- 11 Roquestéron : Village
- 12 Mescla : Reveston
- 13 Le Cians : Gorges inférieures du Cians
- 14 La Roudoule : Puget-Théniers
- 15 Guillaumes : Aval du village
- 16 Villeneuve d'Entraunes : village
- 17 Estenc : Plan d'eau
- 18 Les Batteries : Pont des Batteries
- 21 Lac de Ouort : Aval Saint Etienne de Tinée
- 26 Paillon de Contes : Amont Pont du Riou
- 29 La Brigue : Village - Logis Hôtel Le Mirval
- 30 Breil/Roya : Lac des Cygnes (réciprocitaire Club Halieutique interdépartemental)
- 33 Bassé Vesubie : connexion avec le Var jusqu'à l'aval du 1<sup>er</sup> tunnel (Portes de la Vesubie)
- 34 Pont de Clans : Amont du pont
- 35 Sospel : Sous le village (Du pont Ste Marie au Pont de la Source)
- 36 Chastillon : Sous le village d'Isola 2000
- 37 Sigale : Entre les 2 ponts

### LES PARCOURS « SPORTIFS »

- 09 La Cagne : Riou « parcours sportif de la haute Cagne »
- 19 Isola Village : Tinée – amont prise d'eau
- 20 La Guerche : Route Isola 2000
- 23 Le Cartel : St Etienne de Tinée - parcours pédagogique

### PARCOURS « NO KILL » (ouverts à la réciprocité)

- A La Courbaisse : aval Pont de la Lune
- C Sospel : Village - entre les 3 ponts
- D Transfrontalier : Frontière au Pont de l'Arme
- F La Brigue : Village
- G Moulinet : le Peira Cava
- H Villeneuve Loubet : Du pont de Villeneuve Loubet jusqu'à la plage de toile (environ 100 m en amont de l'ancienne barrière)
- I Bramafan : Du pont de Bramafan (limite amont) jusqu'au barrage (limite aval).












Cartographie interactive  
des parcours de pêche





# MEGAPECHE.COM

LE TOP MER & RIVIERE



Mégapêche est le magasin de pêche incontournable dans la région !

Toutes les techniques de pêche y sont présentes sur plus de 350 m²



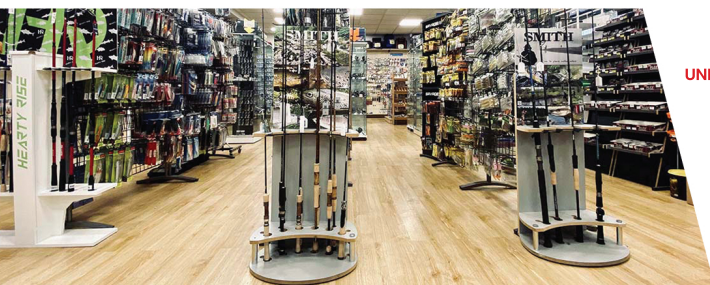
Plus de 10000 références sont en stock !



DISTRIBUTEUR AUTOMATIQUE

**APPÂTS DE PÊCHE**

UNIQUE DANS LE DÉPARTEMENT | Devant le magasin



219 Avenue du Docteur Lefebvre  
06270 VILLENEUVE-LOUBET

☎ 04 22 16 14 84



Retrouvez-nous aussi sur :





## Manifestations 2026

### 7 juin : journée nationale de la pêche au lac Saint Grat Gordolasque

**16 mai 2026**

Fête des associations de pêche  
au lac de Thorenc

**7 juin 2026**

Journée Nationale de la Pêche  
au lac St Grat Gordolasque

**12 juillet 2026**

Lac du Contet  
Gordolasque

**18 juillet 2026**

Journée de la Pêche  
Lac de l'Ouont  
(St Etienne-de-Tinée)

**1<sup>er</sup> août 2026**

Fête de la Pêche  
Lac d'Estenc (Sources du Var)

**19 septembre 2026**

Animation pêche encadrée  
8 à 14 ans 9 h à 14h  
(Basse Siagne)

### LES SORTIES AU BORD DE L'EAU

**25 avril, Roquesteron** - Rencontre au bord de l'eau, découverte de la pêche, fête des enfants.

**16 mai, lac de Thorenc** - Fête des associations de pêche, permis de pêche obligatoire.  
Contact 06 17 97 37 65

**7 juin, lac de St Grat Gordolasque** - Journée nationale de la pêche. Déversement de truites arc en ciel dans le lac, découverte de la pêche, la carte de pêche n'est pas obligatoire, stands dédiés aux techniques de pêche, guides de pêche.  
Découverte de la pêche en no kill, gratuite, la carte de pêche n'est pas obligatoire pendant l'animation.

**13 juin, Puget Théniers** - Parcours découverte pêche, fête des enfants.

**13 juin, AAPPMA de St Cézaire au pont de Siagne**  
9h à 12 h et 14 h à 16 h animation pêche encadrée, 8 à 14 ans.  
Contact Michel Lacroix : 06 73 99 95 99

**Samedi 20 juin, Auribeau Pré des Pitchouns**  
- Initiation à la pêche.  
Contact : 06 17 97 37 65

**11 juillet Breil sur Roya** - Concours de pêche pour les enfants lac de Breil

**12 juillet, Lac du Contet vallée de la Gordolasque**, à partir de 10h, 6 truites par pêcheur, petit concours pour les enfants, buvette et restauration sur place.  
Carte de pêche en cours de validité obligatoire.

**1<sup>er</sup> août, lac d'Estenc (source du Var)** - Fête de la Pêche. Lâcher de truites dans le lac. Carte de pêche en cours de validité obligatoire.

**19 septembre, pêche à l'anglaise sur la Siagne / Mandelieu** : 06 17 97 37 65

### AURIBEAU

**18<sup>e</sup> journée de la pêche et de la nature :**

**samedi 28 février 2026** dans la salle Mistral à Pegomas.  
Renseignements au 06 60 10 65 40.

### CAGNES-SUR-MER

**Animations et concours**

Se renseigner auprès de l'AAPPMA 06 43 54 26 47.

**26 avril** concours enfants Cagnes-sur-Mer

**27 juin** concours enfants Villeneuve Loubet

**En septembre**, Fête de la St Donat

### ROQUEBILLIÈRE

**Animations pêche** : contactez Guillaume Martin :  
07 61 25 64 37

**11 avril** - Journée découverte

**25 avril** - Journée découverte

**16 mai** - Journée découverte

**7 juin** - Fête de la pêche

**5 décembre** - Téléthon

**Club de pêche à la mouche de Roquebillière :**

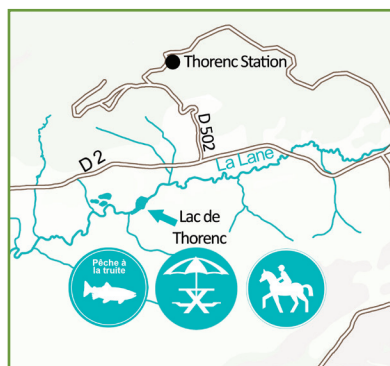
**Site pédagogique :**

<http://baudrysvt.freebox.fr:2000/moodle=>

# La Siagne et la Lane

## A RETENIR !

La Siagne est alimentée en amont par des sources magnifiques qui offrent une eau fraîche et pure toute l'année. Les paysages sont stupéfiants et la richesse du milieu aquatique offre une croissance rapide des espèces piscicoles. Située à l'ouest du département et limitrophe avec le département du Var dans sa partie inférieure, la Siagne possède une diversité piscicole remarquable que confirme chaque année, les pêches d'inventaires réalisées par les AAPPMA et la fédération de pêche du 06. Il n'est donc pas rare au niveau de St Cézaire, de piquer des truites fario de plus de 30 cm, sous une cascade ou en queue de radier. En aval au niveau de Pégomas, des gardons de la taille d'une main, des tanches de la livre ou encore des perches de plus de 35 cm sont présents et peuvent être tentés à toutes les techniques de pêche. Enfin, les brochets ne sont pas en reste et dans les zones profondes, vous aurez le plaisir d'observer un joli bec qui attend ses proies, embusqué dans les branches ou sous un rocher.



16 mai 2026  
Fête de la pêche  
Lac de Thorenc

### Où dormir ?

Le Préjoly  
à St Vallier

Tél. : 04 93 60 03 20

Camping des Monges

à Auribeau sur Siagne

Tél. : 04 93 60 91 71

### Où manger ?

Restaurant La Flambée

au lac de Thorenc

Tél. : 04 93 60 02 23

(Point info pêche)

AAPPMA de Grasse

AAPPMA d'Auribeau / Siagne

— 1<sup>ère</sup> catégorie

— 2<sup>ème</sup> catégorie



0 5 km

MER MEDITERRANEE



# DÉPOSITAIRES

cartes de pêche internet

## AAPPMA AURIBEAU SUR SIAGNE (Point Info Pêche)

### CABESTO À MANDELIEU Z.J.

La Canardière  
04 92 97 31 90  
(Chèque uniquement)

### AAPPMA GRASSE

### MAISON DES SERVICES AU PUBLIC À SAINT-AUBAN 04 93 60 42 30

### MAISON DU DÉPARTEMENT À GRASSE 04 89 04 52 20

### MAISON DU DÉPARTEMENT À SAINT-VALLIER-DE-THIÉY 04 89 04 30 85

### INFO VILLAGE À SAINT CÉZAIRE SUR SIAGNE 04 93 40 57 77 (Carte bleue uniquement)

## CONTACTS AAPPMA

### AURIBEAU-SUR-SIAGNE

« Les Pêcheurs de Basse Siagne »  
Jean-Philippe PIERRAT (Point Info Pêche)  
Tél. : 06 60 10 65 40  
pierrat.jeanphilippe@gmail.com  
facebook / instagram : les pêcheurs  
de Basse Siagne

Pour tous renseignements :  
nettoyages, lâchers de poissons ou autres  
Tél. : 06 60 10 65 40 ou 06 49 45 49 41

### GRASSE

« Les pêcheurs de St Cézaire sur Siagne et de  
la haute Siagne »

Jacques BELLETTINI  
Tél. : 04 93 60 24 79

Point info pêche :  
Michel Lacroix : 06 73 99 95 99

## LIMITES AAPPMA

### AURIBEAU-SUR-SIAGNE

La Siagne à l'aval du barrage du Tignet-  
Tanneron, la Grande Frayère et la  
Mourachonne.

### GRASSE

La Lane et le Haut Artuby dans le dépar-  
tement, la Siagne à l'amont du barrage du  
Tignet-Tanneron, l'Estéron de la limite du  
département à l'aval de la cluse de St Auban.

## INTERDICTIONS

### COMMUNE D'AURIBEAU SUR SIAGNE

Barrage de Tanneron : 500 m à l'aval - Îlot  
du Gabre : 100 m en amont et en aval (îlot  
compris) - Pont de Tanneron : 50 m à l'amont  
et 500 m à l'aval - Tanneron – Bassin de  
compensation.

## RÈGLEMENTATION SPÉCIFIQUE

La pêche sans ardillon ou ardillon écrasé  
sur hameçon simple est obligatoire dans  
la Siagne en 1<sup>ère</sup> catégorie. Maille : 23 cm  
Nombre de captures de salmonidés  
autorisées : 6.

## ESPÈCES

Truite Fario / Brochet / Tanche / Perche /  
Gardon / Carpe / Black bass / Chevesne /  
Truite arc en ciel

## OFFICE DE TOURISME

**ST CÉZAIRE-SUR-SIAGNE** : 04 93 40 57 77  
**PEYMEINADE** : 04 93 66 19 19  
**ST -VALLIER-DE-THIÉY** : 04 93 42 78 00  
**MANDELIEU** : 04 93 93 64 64  
**CABRIS** : 04 93 60 55 63

## PARCOURS DE PÊCHE

### 1<sup>ère</sup> catégorie

#### GRASSE

Parcours Interdépartemental de la Siagne à  
Saint Cézaire.

#### THORENC

Lac découverte, plan d'eau Fédéral, réciproci-  
taire à toutes les AAPPMA du département

#### AURIBEAU

Parcours de l'Apié à l'amont du pont  
de Tanneron

### 2<sup>ème</sup> catégorie

#### PEGOMAS / AURIBEAU

Parcours de l'Ecluse

## VENTE ARTICLES DE PÊCHE

### CABESTO

à Mandelieu Z.I. La Canardière  
04 92 97 31 90

### DÉCATHLON

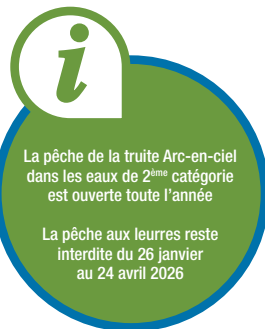
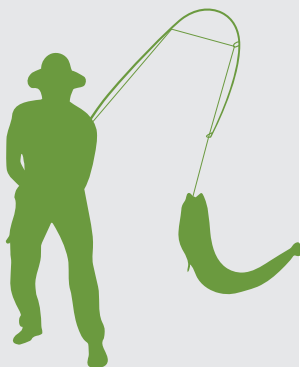
à Mandelieu Z.I. La Canardière  
04 93 90 25 08

### DÉCATHLON

à Grasse  
34, chemin de la Madeleine  
04 92 42 49 49

### PÉPINIÈRE

à Saint Cézaire  
06 68 87 06 27



La pêche de la truite Arc-en-ciel  
dans les eaux de 2<sup>ème</sup> catégorie  
est ouverte toute l'année

La pêche aux leurres reste  
interdite du 26 janvier  
au 24 avril 2026



## Le Loup

### A RETENIR !

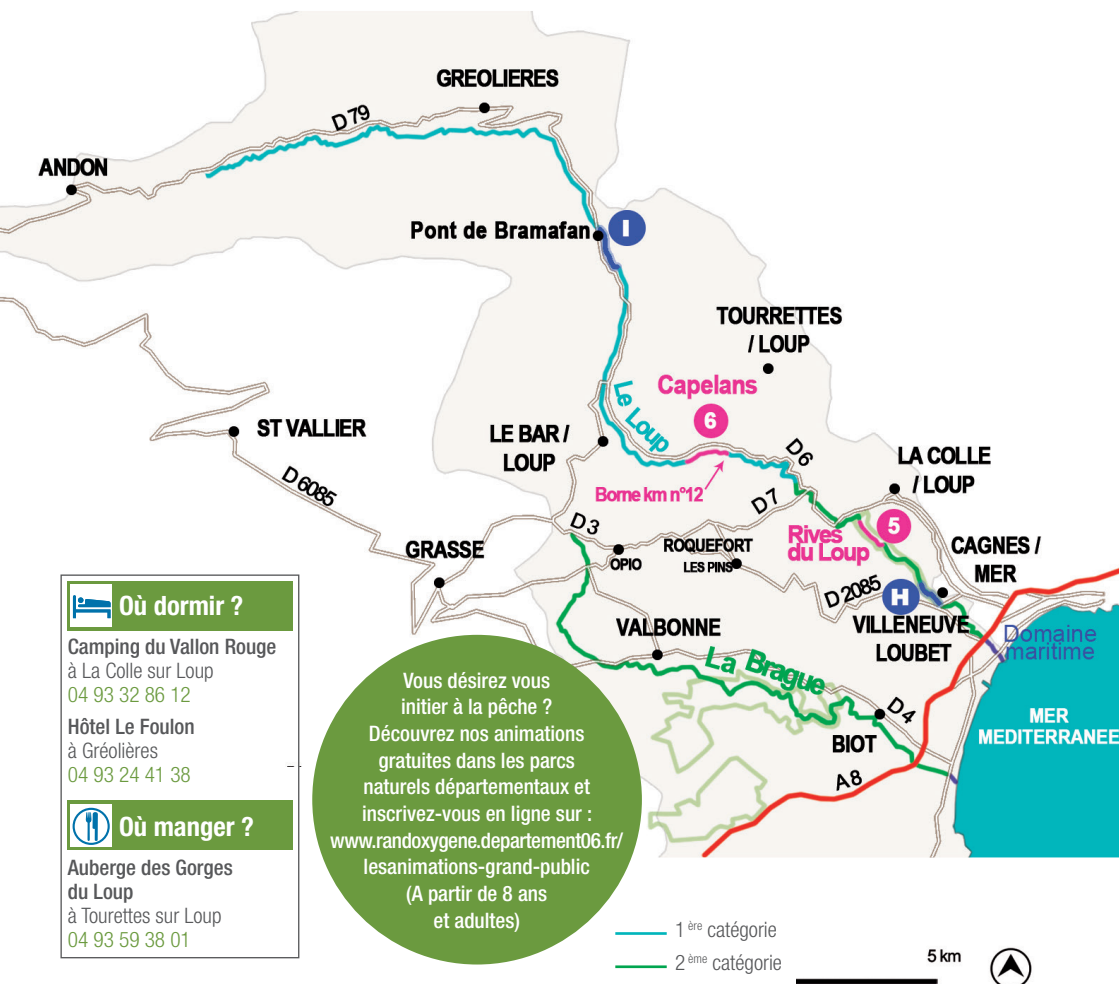
Le Loup, comme la Siagne, est une magnifique rivière calcaire avec des profils différents permettant des pêches très ludiques. Riche en truites fario, la partie haute est classée en 1<sup>ère</sup> catégorie piscicole.

Dès les premiers beaux jours, l'activité alimentaire des truites est maximale. Régulièrement, toutes les farios sont à « table » en même temps ! Que l'on procède au toc, au lancer ou encore à la mouche, vous pouvez souvent faire de belles pêches dans un cadre somptueux.

Le parcours des Capelans situé à Bar sur Loup en 1<sup>ère</sup> catégorie piscicole, est dédié à la découverte de la pêche. Les lâchers de truites sont fréquents et assurent une pêche toutes techniques

pour les pêcheurs de tous niveaux. Le nouveau parcours de Bramafan, plus sportif est en « No Kill ». Les prises doivent être relâchées dans les meilleures conditions et les hameçons sans ardlions ou écrasés.

En aval, à partir du barrage du Lauron et jusqu'à la mer, le Loup est classé en 2<sup>ème</sup> catégorie piscicole. Il offre des paysages variés et remarquables. Sinueux et sauvage, le cadre somptueux des basses gorges dévoile des postes où il est agréable de tremper le fil. Les grosses truites ne sont pas rares et le lancer est le meilleur moyen de les intercepter. Les accès sont faciles et permettent de vous faire plaisir en pêchant quelques heures sans faire de longs trajets.



— 1<sup>ère</sup> catégorie

— 2<sup>ème</sup> catégorie

5 km



## DÉPOSITAIRES

cartes de pêche internet

### DÉCATHLON À ANTIBES

1800, chemin des Terriers  
04 93 74 10 20

### MEGAPECHE – TOUTE LA PÊCHE À VILLENEUVE-LOUBET

219, avenue du Dr Julien Lefebvre  
04 22 16 14 84



La pêche de la truite Arc-en-ciel  
dans les eaux de 2<sup>ème</sup> catégorie  
est ouverte toute l'année.

La pêche aux leurres reste  
interdite du 26 janvier  
au 24 avril 2026.



## Dans le cas de constatation de pollution

Vous aurez peut-être un jour la désagréable surprise de découvrir une pollution dans les eaux de la rivière où vous vouliez pêcher. Vous constaterez éventuellement la mort de quelques poissons. Vous êtes le premier sur les lieux, il faut immédiatement donner l'alerte.

Encore faut-il savoir à qui s'adresser. Dans un premier temps, il faut essayer de joindre :

- La Direction Départementale des Territoires et de la Mer (DDTM) 04 93 72 72 72
- Office Français de la Biodiversité : 04 92 08 03 04 - 06 72 08 12 67
- Fédération de pêche des Alpes-Maritimes 04 93 72 06 04

N'oubliez pas non plus que les gendarmeries (Tél. : 17) ou les brigades de sapeurs-pompiers (Tél. : 18) doivent être alertées.

### CONTACTS AAPPMA

#### CAGNES SUR MER

« Les Amis de la Gaule »  
Jean-Luc DELACROIX (Point Info Pêche)  
06 43 54 26 47  
aappmacagnes.jld@gmail.com  
aappmacagnes06@yahoo.fr  
Facebook : Lesamisdelagaule06  
Site Internet :  
<http://amisdelagaulecagnes06.e-monsite.com>

### LIMITES AAPPMA

#### CAGNES SUR MER

La Brague, le Loup, la Cagne à l'aval des Gorges (Val de Cagnes).

### INTERDICTIONS

#### COLLE SUR LOUP

Pêche interdite le long du parcours de canoë-kayak.

### RÈGLEMENTATION SPÉCIFIQUE

Maille : 23 cm de l'embouchure au Pont de Bramafan - 20 cm du Pont de Bramafan aux sources. Nombre de captures de salmonidés autorisées : 6.

### ESPÈCES

Truite Fario / Truite AEC / Anguille / Vairon

### ATELIER PÊCHE NATURE (APN)

Guillaume REGAIRAZ : 06 37 27 67 53 et  
Jean-Luc DELACROIX : 06 43 54 26 47

### OFFICE DE TOURISME

#### VILLENEUVE-LOUBET

16, avenue de la Mer 04 92 02 66 16

#### LA COLLE SUR LOUP

10, avenue de Provence 04 93 32 68 36

#### CAGNES-SUR-MER

6, Bld Maréchal Juin 04 93 20 61 64

### PARCOURS DE PÊCHE

#### 1<sup>ère</sup> catégorie

##### LE BAR / LOUP

Parcours de pêche des Capelans  
(borne kilométrique n°12 sur la D6).  
Nombre de prises : 3

#### 2<sup>ème</sup> catégorie

##### LA COLLE / LOUP

Parcours des Rives du Loup.  
Nombre de prises : 6

Permis obligatoire

Renseignements : 06 43 54 26 47

### PARCOURS NO KILL MOUCHE ET LEURRE SANS ARDILLON

Du pont de Villeneuve Loubet jusqu'à la  
plage de toile (environ 100m en amont de  
l'ancienne barrière)

Du pont de Bramafan (limite amont) jusqu'à  
la prise d'eau EDF Bramafan (limite aval).

### VENTE ARTICLES DE PÊCHE

#### ANCRE D'OR

à Cagnes-sur-Mer 84, bd de la Plage  
04 93 31 02 10  
[ancredor-cagnes@wanadoo.fr](mailto:ancredor-cagnes@wanadoo.fr)

#### DÉCATHLON

À Antibes  
1800, chemin des Terriers  
04 93 74 10 20

#### MEGAPECHE - TOUTE LA PÊCHE

À Villeneuve-Loubet  
219, avenue du Dr Julien Lefebvre  
04 22 16 14 84

# La Cagne

## A RETENIR !

La Cagne est un magnifique petit cours d'eau méditerranéen s'écoulant dans un cadre sauvage offrant un moment de pêche rafraîchissant et relaxant à courte distance du bord de mer.

D'une petite vingtaine de kilomètres en 1<sup>ère</sup> catégorie piscicole, elle présente des faciès très différents depuis sa source à Coursegoules, issue partiellement d'une résurgence, sa descente entre les baous en cascades et vasques puis son cours s'adoucit bien couvert par la végétation, ce qui lui permet d'avoir une température régulée. Les gorges sont nombreuses et abritent une bonne densité de truites fario nées dans ce cours d'eau. D'autres espèces font l'objet de suivis scientifiques comme l'anguille ou le barbeau méridional. La zone de Cagnes sur mer a été réaménagée afin de rendre son cours plus naturel et permettre la migration des poissons.

La Cagne se prête bien à toutes les techniques de pêche :

- Le toc est une valeur sûre, surtout en début de saison avec des esches comme

la patraque ou la teigne sur des montages fins dans cette eau cristalline.

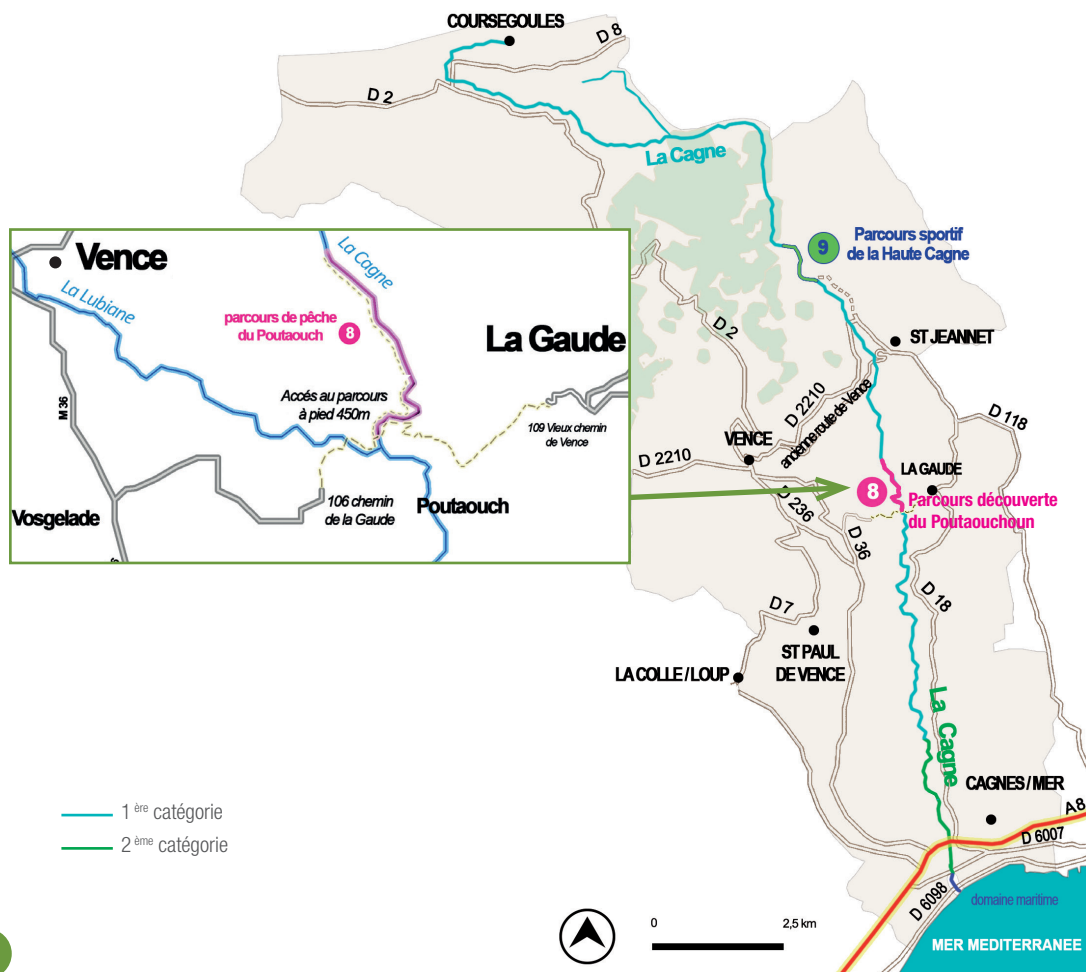
- L'ultra léger est performant avec une petite tournante ou de petits poissons nageurs en permettant des lancers précis.

- Pour les pêcheurs à la mouche, la pêche est technique mais ludique que ce soit en sèche ou en nymphe.

Deux parcours sont mis à votre disposition par L'AAPPMA « La Saumonée Vençoise » :

L'AAPPMA et la fédération de pêche du 06 ont également mis en œuvre un programme de restauration des frayères et un suivi des populations afin de favoriser la reproduction naturelle. Les accès voiture aux parcours étant étroits, merci de respecter les riverains en vous garant du mieux possible.

La Cagne est un merveilleux cours d'eau qui mérite la bienveillance et la persévérance que ce soit pour la pêche ou sa protection.



# DÉPOSITAIRES

## cartes de pêche internet

### MAISON DU DÉPARTEMENT VENCE

04 89 04 58 60

(carte bleue uniquement)



La pêche de la truite Arc-en-ciel dans les eaux de 2<sup>ème</sup> catégorie est ouverte toute l'année.

La pêche aux leurres reste interdite du 26 janvier au 24 avril 2026.

### CONTACTS AAPPMA

#### VENCE

« La Saumonée Vençoise »  
Patrick MONROLIN (Point Info Pêche)  
06 08 41 64 22  
patrick.monrolin@neuf.fr  
Site : [www.saumonee-vencoise.fr](http://www.saumonee-vencoise.fr)

Si vous constatez un secteur asséché, merci de le signaler sur le site : <http://u.osmfr.org/m/895495/> afin d'améliorer nos connaissances sur la Cagne

### LIMITES AAPPMA

#### VENCE

La Cagne à l'amont des gorges (Val de Cagnes), à la Source.

### RÈGLEMENTATION SPÉCIFIQUE

Maille : 23 cm  
Nombre de captures de salmonidés autorisées : 6

### ESPÈCES

Truite Fario / Truite Arc-en-ciel / Anguille / Vairon

### OFFICE DE TOURISME

#### VENCE

04 93 58 06 38

#### SAINT LAURENT DU VAR

04 93 31 31 21

#### SAINT JEANNET

04 93 59 49 45

### PARCOURS DE PÊCHE

Ouverts gratuitement à tout détenteur de la carte de pêche réglementaire. Nombre de captures conseillées : 3 par pêcheur et par jour. Taille réglementaire : 23 cm.

#### 1<sup>ère</sup> catégorie

##### VENCE

- Le parcours sportif de Vence en 1<sup>ère</sup> catégorie piscicole dans le secteur du Riou, est un parcours en gestion patrimoniale dans un environnement sauvage.

- Le parcours Découverte du Poutaouchoun également en 1<sup>ère</sup> catégorie piscicole, est dédié à la découverte de la pêche pour petits et grands avec des lâchers de truites arc en ciel dont les dates sont communiquées sur le site de la fédération de pêche du 06.

### VENTE ARTICLES DE PÊCHE

#### ANCRE D'OR

à Cagnes-sur-Mer  
84, bd de la Plage  
04 93 31 02 10  
[ancredor-cagnes@wanadoo.fr](mailto:ancredor-cagnes@wanadoo.fr)

#### MEGAPÊCHE

à Villeneuve-Loubet  
219, avenue du Dr Julien Lefebvre  
04 22 16 14 84





## L'Estéron

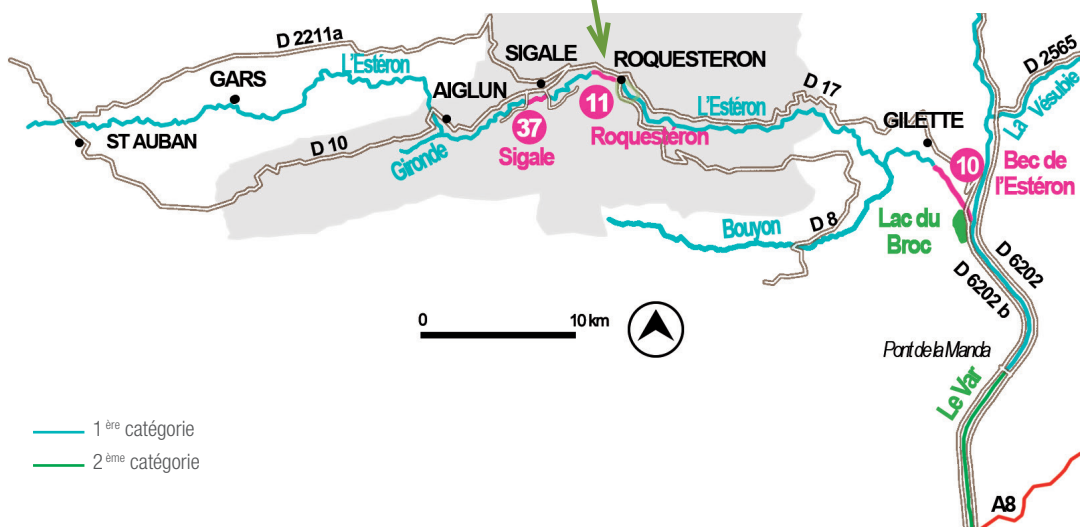
### A RETENIR !

Classé entièrement en 1<sup>ère</sup> catégorie piscicole et labellisé « rivière sauvage », l'Estéron est un affluent du Var qu'il rejoint en aval du village de la Clave près de Carros. Dans sa partie basse et médiane, l'Estéron est un magnifique cours d'eau bleuté qui serpente dans une vallée possédant une forêt typiquement méditerranéenne. Les mouilles sont souvent immenses et le lancer permet de prospector rapidement et correctement tout un secteur. L'amont est torrentueux et alimenté par un vaste plateau constitué par une grande zone humide où la pêche à la mouche en été est idéale. En début de saison, prospector la partie inférieure de l'Estéron où les truites profitent des conditions climatiques un peu plus favorables qui leur ouvrent largement l'appétit. Le toc est une valeur sûre, en particulier dans les amortis et les queues de courant.

La patraque est souvent intéressante dans les grands courants et le vers de terre est l'appât roi quand l'eau est trouble.

Une bonne maîtrise de la dérive et un ferrage immédiat sont recommandés quand les eaux sont fortes.

25 avril, rencontre au bord de l'eau,  
découverte de la pêche, fête des enfants



## Soyez tolérants et pédagogues envers les autres passionnés des rivières

Les pêcheurs auront à cœur de ne pas causer de dommages aux récoltes, aux arbres, aux clôtures, aux canaux d'irrigation et d'être courtois avec les riverains. L'incompréhension et l'égoïsme de certains suffisent à compromettre les efforts développés pour que la pêche soit accessible à tous et partout.

- Ne jetez pas à l'eau les appâts utilisés pour la pêche
- Donnez l'exemple : ne laissez pas traîner sur les berges, leurres, plombs, appâts, fils de pêche, papiers, bouteilles, boîtes de conserves vides et n'oubliez pas que ce que vous laissez derrière vous sera le reflet de votre éducation. Rapportez, à chaque sortie, au moins un déchet trouvé au bord de la rivière.

# DÉPOSITAIRES

## cartes de pêche internet

### MAISON SERVICES AU PUBLIC ST AUBAN

04 93 60 42 30

(Carte bancaire uniquement)



La pêche de la truite Arc-en-ciel dans les eaux de 2<sup>ème</sup> catégorie est ouverte toute l'année.

La pêche aux leurres reste interdite du 26 janvier au 24 avril 2026.

### CONTACTS AAPPMA

#### ROQUESTERON

Hubert Chabaud (Point Info Pêche)  
AAPPMA La truite saumonée  
06 62 92 64 39  
bubudelaroque06@gmail.com

### LIMITES AAPPMA

#### ROQUESTERON

L'Estéron du pont de Vescous à la clue d'Aiglun

### RÈGLEMENTATION SPÉCIFIQUE

Maille : 23 cm de la confluence avec le Var à la Clue d'Aiglun / 20 cm en amont de la Clue. Nombre de captures de salmonidés autorisées : 6

### ESPÈCES

Truite Fario / Truite Arc-en-ciel

### OFFICE DE TOURISME

#### GILETTE

04 92 08 98 08

### PARCOURS DE PÊCHE DÉCOUVERTE

Réglementation de la pêche en 1<sup>ère</sup> catégorie

#### PONT DE L'ESTÉRON

Parcours du Bec de l'Estéron

#### ROQUESTÉRON

Parcours de Roquestéron village

#### SIGALE

Parcours de pêche de l'entre deux ponts

### VENTE ARTICLES DE PÊCHE

#### DECATHLON NATURE ACTIVE

à Nice Lingostière

04 93 18 10 11



# Club Halieutique Interdépartemental

## 2026

# J'adhère !

Le Club Halieutique a été créé pour favoriser l'exercice de votre activité dans les meilleures conditions, en aidant les fédérations qui vous accueillent à mettre en valeur leur domaine piscicole.



## 2 produits...

- La carte réciprocitaire interfédérale «personne majeure» au prix unique de 114 €

Ce produit comprend la carte de pêche départementale et l'adhésion au Club Halieutique Interdépartemental, matérialisée par une vignette de réciprocité pré-imprimée.

- La vignette Club Halieutique au prix de 40 €

Ce produit s'adresse aux pêcheurs n'ayant pas acquis la carte réciprocitaire interfédérale «personne majeure» mais une simple carte «personne majeure» d'une AAPPMA réciprocitaire sur laquelle sera apposée la vignette.

## ...qui offrent quoi ?

### La réciprocité !

Les pêcheurs titulaires de l'un de ces 2 produits, une carte interfédérale «personne majeure» ou une carte «personne majeure» + la vignette, peuvent pêcher dans **91 départements** de France !

## Bon à savoir

La réciprocité vous est offerte\* si vous êtes titulaire d'une carte «hebdomadaire», d'une carte «personne mineure» (12/18 ans), d'une carte «découverte» (-12 ans) ou d'une carte découverte «femme» !

## Attention !

Sur certains plans d'eau, la vignette du Club Halieutique ou la carte réciprocitaire interfédérale «personne majeure» est exigée par le règlement intérieur de la fédération, pour tous les pratiquants, même pour les pêcheurs locaux. C'est en particulier le cas de tous les plans d'eau qui sont subventionnés par le Club Halieutique Interdépartemental.

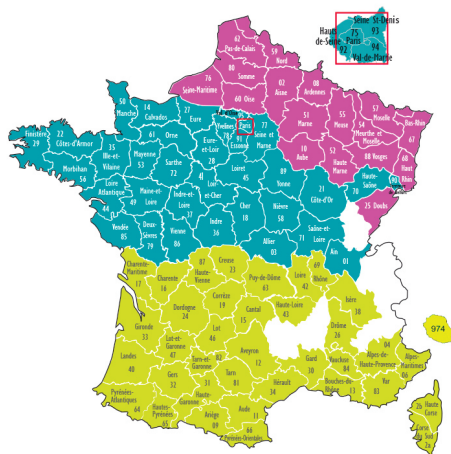
## N'ATTENDEZ PLUS !

Demandez le dépliant et consultez le site internet du département où vous pêchez, vous y trouverez tous les renseignements nécessaires !

\* Attention : vous ne bénéficiez de ces avantages que si ces cartes sont aux tarifs harmonisés et si l'AAPPMA à laquelle vous avez adhéré est réciprocitaire et membre du CHI, de l'EHO ou de l'URNE.







La carte interfédérale «personne majeure» du CHI ou la carte «personne majeure» accompagnée de la vignette CHI, vous permet de pêcher dans 91 départements :

- les 37 départements  
du Club Halieutique Interdépartemental (CHI)
- les 37 départements  
de l'Entente Halieutique du Grand Ouest (EHGO)
- 17 départements  
de l'Union Réciprocitaire du Nord Est (URNE)

## Les objectifs du Club

- Promouvoir et développer la réciprocité entre les fédérations afin de faciliter et favoriser le tourisme pêche.
- Soutenir financièrement les fédérations afin de leur permettre d'améliorer la mise en valeur de leur domaine piscicole.

## Les ressources du Club

Elles sont constituées des cotisations d'adhésion de chaque fédération membre et des cotisations «Club» incluses dans les cartes réciprocaires

interfédérales «personne majeure» ou les vignettes «Club».

Le CHI participe ainsi au financement des baux de pêche, à l'impression des dépliants fédéraux et reverse une dotation annuelle aux fédérations adhérentes, dont le montant est conditionné par la valeur touristique de chaque département ou encore son potentiel piscicole et halieutique.

Chaque fédération valorise cette dotation à travers le développement du loisir pêche !

*(alevinages, optimisation d'outils de gestion, emploi d'agents chargés de la surveillance, etc)*

## CONTACT

Club Halieutique  
Interdépartemental

Résidence Concorde 1  
23, Rue de Turenne - 66000 PERPIGNAN  
04 68 50 80 12

[www.club-halieutique.com/](http://www.club-halieutique.com/) [club.halieutique@wanadoo.fr](mailto:club.halieutique@wanadoo.fr)

**EN TOUTES CIRCONSTANCES,  
GARDEZ L'ESPRIT «CLUB» !**

*Soyez courtois, respectez les récoltes et les biens d'autrui, n'encombrez pas les chemins avec vos véhicules et refermez les barrières !*





## Le Haut et Moyen Var

### A RETENIR !

Très pittoresque, le Cians est un torrent qui coule dans sa partie supérieure dans des schistes rouges d'une beauté rare. La vie dans un tel cours d'eau est déjà à la base un miracle ! En effet, les crues extrêmement violentes pourraient laisser penser que la vie piscicole est bien rare alors qu'en fait le peuplement piscicole est tout à fait exceptionnel ! Le Haut Var en amont de Puget-Théniers, et en particulier dans les Gorges de Daluis, offre un décor digne du grand canyon. En effet, ces vastes gorges, souvent très dangereuses pour les non-initiés, possèdent une belle population de truites que l'on peut tenter aussi bien au toc qu'au lancer. Plus en amont encore et jusqu'aux sources, le Var est un torrent de montagne où de belles farios à la livrée grise règnent dans les mouilles profondes.

Le toc est la technique la plus employée mais les tournantes claires offrent aussi de belles captures.

En été, les mouches noires ont la part belle pour les faire monter en surface.



#### Point Info Pêche

Yohann Fournier (guide de pêche) :

06 50 42 82 05

Marc Maurel : 07 89 30 00 26



#### Où dormir et manger ?

Bar tabac des Alpes à Guillaumes :

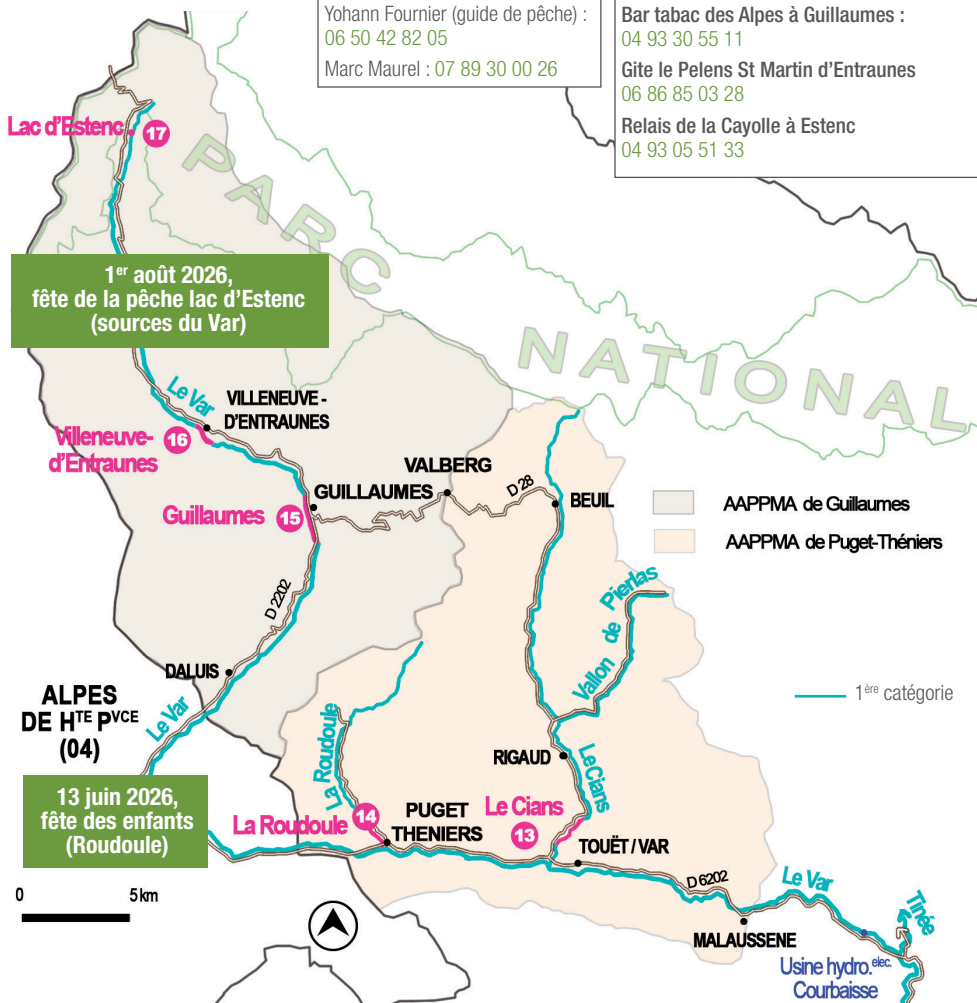
04 93 30 55 11

Gîte le Pelens St Martin d'Entraunes

06 86 85 03 28

Relais de la Cayolle à Estenc

04 93 05 51 33



# DÉPOSITAIRES

## cartes de pêche internet

(carte bancaire uniquement)

### RESTAURANT LE RELAIS DU MERCANTOUR

#### À BEUIL

1, route de Nice  
04 93 02 35 94

### POINT INFO TOURISTIQUE À BEUIL

1, route du Comté de Beuil  
04 93 02 32 58

### CENTRE SOCIAL DU CANTON À GUILLAUMES

25, Place de Provence  
04 93 02 08 67

### LOCAL AAPPMA À GUILLAUMES

Sous la poste

## CONTACTS AAPPMA

#### PUGET-THÉNIERS

« L'Amicale des Pêcheurs du Cians »  
Pierre DALMASSO  
Quartier de l'Île  
06260 PUGET-THÉNIERS  
06 85 84 55 33

Contact info pêche et renseignements :  
Nadia Gaydon : 06 82 75 91 53

#### GUILLAUMES

« Le Haut Var »  
Marc MAUREL  
07 89 30 00 26  
hautvar.peche@hotmail.com

## LIMITES AAPPMA

#### GUILLAUMES

Le Var à l'amont de la limite  
du département (Dalu).

#### PUGET-THÉNIERS

Le Var entre la limite du département  
(Puget-Théniers) et le Pont de l'Ablé.

## INTERDICTIONS

#### GUILLAUMES

##### Toute l'AAPPMA :

Tous les affluents du Var de ce territoire  
et sur une longueur de 200 m en amont  
immédiat de la connexion avec le Var,  
afin de préserver les potentielles  
reproductions de truites fario.

#### PUGET-THÉNIERS

**Le Cians** : du Pont du Moulin à la source  
(au lieu du Saut du Moulin à la source)  
sur 600 m. **La Chalandre** : de la  
cascade à la source sur 800 m.  
**La Roudoule** : du Pont Romain à  
l'intersection des RD 16 et 416 sur  
700 m. **Le Ruisseau de l'Arsilane** :  
du confluent du Cians à la cascade sur  
300 m.

## RÈGLEMENTATION SPÉCIFIQUE

Maille : 20 cm - Nombre de captures  
de salmonidés autorisés : 6

## ESPÈCES

Truite Fario , truite arc-en-ciel , saumon  
de fontaine

## OFFICES DE TOURISME

#### PUGET-THÉNIERS

04 93 05 05 05

#### VALBERG

04 93 23 24 25

#### GUILLAUMES

04 93 05 57 76

#### BEUIL

04 93 02 28 58

#### ENTRAUNES

Point info tourisme 04 93 05 51 26

## PARCOURS DE PÊCHE DECOUVERTE

Nombre de captures : 6 par jour et  
par pêcheur - Taille réglementaire de  
capture : truite fario 20 cm.

**Parcours pêche du Cians** : gorges  
moyennes du Cians

**Parcours pêche de la Roudoule** :  
Puget-Théniers

**Parcours pêche Villeneuve  
d'Entraunes** : village

**Parcours pêche de Guillaumes** :  
aval du village

**Plan d'eau Découverte d'Estenc**

## LAC D'ESTENC

Lac de pêche équipé jusqu'au  
ponton d'un accès pour les personnes  
à mobilité réduite.

## FÊTE DE LA PÊCHE

- **1<sup>er</sup> août, lac d'Estenc**, avec anima-  
tions et apprentissage de la pêche pour  
tous publics.

- **13 juin, Roudoule**, Fête des enfants.

## VENTE ARTICLES DE PÊCHE

#### DECATHLON NATURE ACTIVE

à Nice Lingostière  
04 93 18 10 11 (Point Info Pêche)

#### DECATHLON NICE TNL

à Nice  
15 Bd Général Louis Delfino  
04 93 74 75 70

#### BAR TABAC À TOUËT/VAR

(appâts pour la pêche à la truite)  
4217, avenue du Gal de Gaulle  
04 93 05 61 90

## Les Paillons et le Bas Var

### A RETENIR !

Le Var est classé en 2<sup>ème</sup> catégorie piscicole entre le pont Napoléon 1<sup>er</sup> et le pont de la Manda.

Ce secteur est également en domaine public, c'est à dire que tout pêcheur possédant une carte de pêche valide, peut pratiquer sur le bas du Var avec une canne tenue à la main.

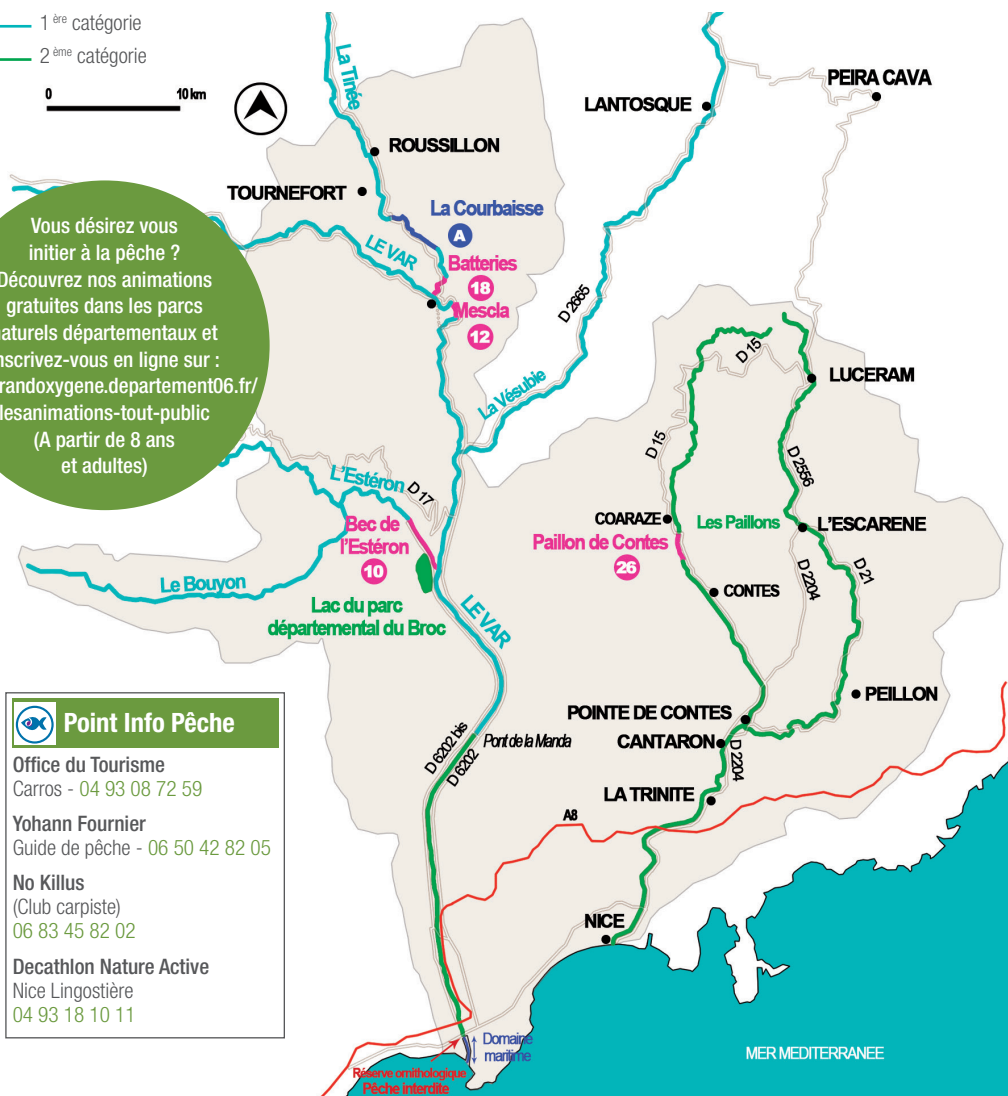
Le lac du parc départemental naturel du Broc est en fait une ancienne gravière de 23 ha, qui abrite une belle population de brochets, black bass, mais aussi de poissons blancs et notamment de carpes de grande taille. La pêche de cette dernière est classique. Ce qui est surprenant c'est la taille des « mères » que l'on peut trouver. La barre des 15 kg est régulièrement franchie. Les carnassiers de belle taille ne manquent pas non plus et offrent de très beaux coups de ligne.

- 1<sup>ère</sup> catégorie
- 2<sup>ème</sup> catégorie

0 10 km



Vous désirez vous initier à la pêche ? Découvrez nos animations gratuites dans les parcs naturels départementaux et inscrivez-vous en ligne sur : [www.randoxygene.departement06.fr/lesanimations-tout-public](http://www.randoxygene.departement06.fr/lesanimations-tout-public) (A partir de 8 ans et adultes)



#### Point Info Pêche

Office du Tourisme

Carros - 04 93 08 72 59

Yohann Fournier

Guide de pêche - 06 50 42 82 05

No Killus

(Club carliste)

06 83 45 82 02

Decathlon Nature Active

Nice Lingostière

04 93 18 10 11

## DÉPOSITAIRES

cartes de pêche internet

### DECATHLON NICE TNL

#### À NICE

15 Bd Général Louis Delfino

04 93 74 75 70

(Carte bancaire uniquement)

### MAISON DU DÉPARTEMENT

#### À NICE

04 89 04 32 90

(Carte bancaire uniquement)

### MAISON DU DÉPARTEMENT

#### À PLAN-DU-VAR

04 89 04 35 00

(Carte bancaire uniquement)

### MAISON DU DÉPARTEMENT

#### À SAINT-ANDRÉ-DE-LA-ROCHE

04 89 04 30 80

(Carte bancaire uniquement)

### FRANCE SERVICES

#### À COLOMARS

04 93 37 82 42

(Carte bancaire uniquement)



La pêche de la truite Arc-en-ciel dans les eaux de 2<sup>ème</sup> catégorie est ouverte toute l'année.

La pêche aux leurres reste interdite du 26 janvier au 24 avril 2026.

## CONTACTS AAPPMA

### NICE

« La Truite Argentée »

Sébastien DROGY

06 70 07 51 59

## LIMITES AAPPMA

La Tinée de la confluence avec le Var au pont de Clans, l'Estéron de la confluence avec le Var au Pont de Vescous et de la Clue d'Aiglun à la limite de commune de Saint Auban à l'aval de la clue. Les Pailloons.

## RÈGLEMENTATION SPÉCIFIQUE

Sur le Var, toute pêche est interdite : depuis les seuils et 50 m à l'aval de ceux-ci et à partir des îlots situés dans le lit du Var du Pont de la Manda au Pont Napoléon III.

Pêche interdite en aval du Pont Napoléon III (communes de Nice et Saint-Laurent du Var) en vue d'assurer la protection de la réserve ornithologique.

Maille : 23 cm (truite Fario) - Nombre de captures de salmonidés autorisées : 6

## ESPÈCES

Rivière : Truite Fario / Truite arc en ciel - Lac du Broc : Brochet / Tanches / Perches / Gardons / Sandre / Ablettes / Rotengles / Carpes

## OFFICES DE TOURISME

Nice : 5, Promenade des Anglais

0 892 70 74 07

Carros : 2, Carriero Fernand Barbary

04 93 08 72 59

## LAC DU PARC DÉPARTEMENTAL NATUREL DU BROC

Plan d'eau Fédéral, réciproitaire à toutes les AAPPMA du département et interdépartemental.

Le pêcheur doit être en possession d'une carte de pêche réglementaire et respecter la réglementation pêche ainsi que le règlement spécifique du Parc départemental naturel. Carpe, black-Bass et sandre en « No Kill » EXCLUSIVEMENT.

1 brochet de 50 cm minimum par pêcheur et par jour.

Pêche de nuit interdite, sauf enduros, se renseigner auprès de la Fédération  
04 93 72 06 04

**Bas du Var** : du pont Napoléon à l'embouchure de la Vésubie, espace Fédéral, réciproitaire à toutes les AAPPMA (domaine public).

## PARCOURS DE PÊCHE DÉCOUVERTE

Réglementation de la pêche en eau douce.

### 1<sup>ère</sup> catégorie

#### PONT DE L'ESTÉRON

Parcours de pêche du Bec de l'Estéron

#### PONT DES BATTERIES

Parcours de pêche des Batteries : basse Tinée.

### LE REVESTON, MESCLA

Parcours de pêche de la Mescla : Var.

### 2<sup>ème</sup> catégorie

#### CONTES

Parcours de pêche du Pailloon de Contes : amont du Pont du Rio.

## VENTE ARTICLES DE PÊCHE

### DECATHLON NATURE ACTIVE

à Nice Lingostière

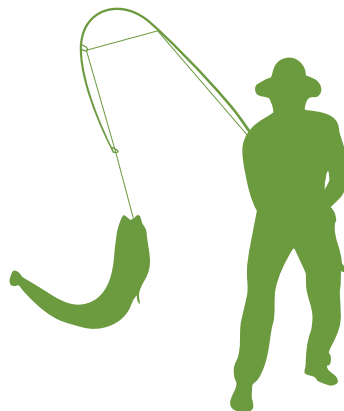
04 93 18 10 11 (Point Info Pêche)

### DECATHLON NICE TNL

à Nice

15 Bd Général Louis Delfino

04 93 74 75 70





## La Tinée

### A RETENIR !

Entièrement classé en 1<sup>ère</sup> catégorie piscicole, ce cours d'eau et ses affluents sont très bien peuplés en truites farios.

Prenant sa source au pied du Col de la Bonette, la Tinée possède un régime nival très marqué qui la conduit à une fonte de neige souvent importante durant laquelle la pêche sur le cours d'eau mère est délicate. La partie basse, en particulier au niveau de Saint Sauveur sur Tinée, se prête bien à toutes les pêches de la truite. La partie haute du cours d'eau est véritablement torrentueuse. La prospection des zones profondes est le meilleur moyen de trouver de belles farios actives, qui ne demandent qu'à intercepter les larves aquatiques ou intrus sur leur territoire. Les affluents ne sont pas à négliger.

Bien peuplés en truites, ils offrent de belles parties de pêche dans un décor sauvage où la nature est totalement préservée.

Pensez dans ce contexte de montagne à limiter vos prélèvements afin de garder l'équilibre du milieu



SOLIDARITÉ POUR NOS VALLÉES  
VÉSUBIE / ROYA / TINÉE



18 juillet, fête de la pêche  
au Lac de L'Ouert



Où dormir  
et manger ?

Le Régaliouv  
St Etienne de Tinée  
04 93 02 49 00

Chambres d'hôtes  
auron.com/seloger



Point Info Pêche

Office de tourisme  
St Etienne-de-Tinée  
04 93 02 41 96

## DÉPOSITAIRES

cartes de pêche internet

**MAISON DU DÉPARTEMENT  
À SAINT-SAUVEUR-SUR-TINÉE**  
04 89 04 36 10  
(Carte bancaire uniquement)

**« AUX FLEURS DE MANON »  
À PONT DE CLANS**

1250 route de la Tinée  
06420 Clans  
04 89 34 39 49

**OFFICE DE TOURISME  
A ST ÉTIENNE-DE-TINÉE**  
04 93 02 41 96

**LA POSTE  
À ISOLA VILLAGE**  
04 93 02 17 00  
(carte bancaire uniquement)

**OFFICE DE TOURISME  
ISOLA 2000**  
04 93 23 15 15  
(carte bancaire uniquement)

**OFFICE DE TOURISME  
ST DALMAS LE SELVAGE**  
04 93 02 46 40  
(carte bancaire uniquement)

**OFFICE DE TOURISME  
AURON**  
(carte bancaire uniquement)  
04 93 23 02 66

## CONTACTS AAPPMA

**ST SAUVEUR / TINÉE**  
« La Moyenne Tinée », Pierre BARALE  
(Point Info Pêche) 06 81 69 00 94

**LA HAUTE TINÉE**  
St Etienne de Tinée « La Haute Tinée »  
Gilbert CLARY (point info pêche)  
06 51 57 44 84  
aappma.hautetinee@gmail.com

## LIMITES AAPPMA

**ST ETIENNE DE TINÉE**  
La Tinée à l'amont du vallon de Valabre  
en rive droite et du Riou de Chaunis en  
rive gauche (limite commune de Saint  
Sauveur-sur-Tinée).

**ST SAUVEUR SUR TINÉE**  
La Tinée à l'amont du Pont de Clans, jusqu'au  
Riou de Chaunis en rive gauche et au Vallon  
de Valabres en rive droite (commune d'Isola).

## INTERDICTIONS

**ST ETIENNE DE TINÉE**  
Sur la tinée : Pêche interdite du pont d'Azueros  
à la passerelle de l'Ouort.

## RÈGLEMENTATION SPÉCIFIQUE

Maille : **Aval** du pont du Pont de Clans :  
23 cm - **Amont** du Pont de Clans : 20 cm  
Vallon du Gasc Valdeblore, 3 salmonidés par  
jour et par pêcheur, taille de capture de la truite  
Fario : 25 cm.

Réouverture des vallons de Millefontis et Brama-  
fan à Valdeblore (nombre de prises 3 par jour et  
la taille réglementaire de capture 25 cm pour la  
truite Fario).

**ESPÈCES** Truite Fario.

## OFFICES DE TOURISME

**St Étienne-de-Tinée** 04 93 02 41 96  
**La Colmiane Valdeblore** 04 93 23 25 90  
**Isola 2000** 04 93 23 15 15  
**Auron** 04 93 23 02 66

## PARCOURS DE PÊCHE

**AAPPMA de St Etienne de Tinée**  
« La Haute Tinée »

**ST ETIENNE DE TINÉE**  
Parcours sportif du Cartel  
Parcours découverte du lac de l'Ouort : aval village

**ISOLA**  
Parcours sportif de la Guerche : route Isola  
2000. Parcours sportif en amont de la prise  
d'eau d'Isola Village.  
Parcours découverte du Chastillon :  
en aval d'Isola 2000.  
**AAPPMA de St Sauveur « la Moyenne Tinée »**

**CLANS**  
Parcours de pêche découverte du pont  
de Clans : en amont du pont

**AAPPMA de Nice « La Truite Argentée »**

**PONT DES BATTERIES**  
Parcours découverte des Batteries

## VENTE ARTICLES DE PÊCHE

**BUREAU DE TABAC**  
à St-Etienne de Tinée - Place de l'Eglise  
04 93 02 40 23

**DECATHLON NATURE ACTIVE**  
à Nice Lingostière - 04 93 18 10 11  
(Point Info Pêche)

**CHEZ TATA LAURE**  
à St Etienne-de-Tinée - 04 93 02 40 23

# Journée de la Pêche

## SAMEDI 18 JUILLET 2026

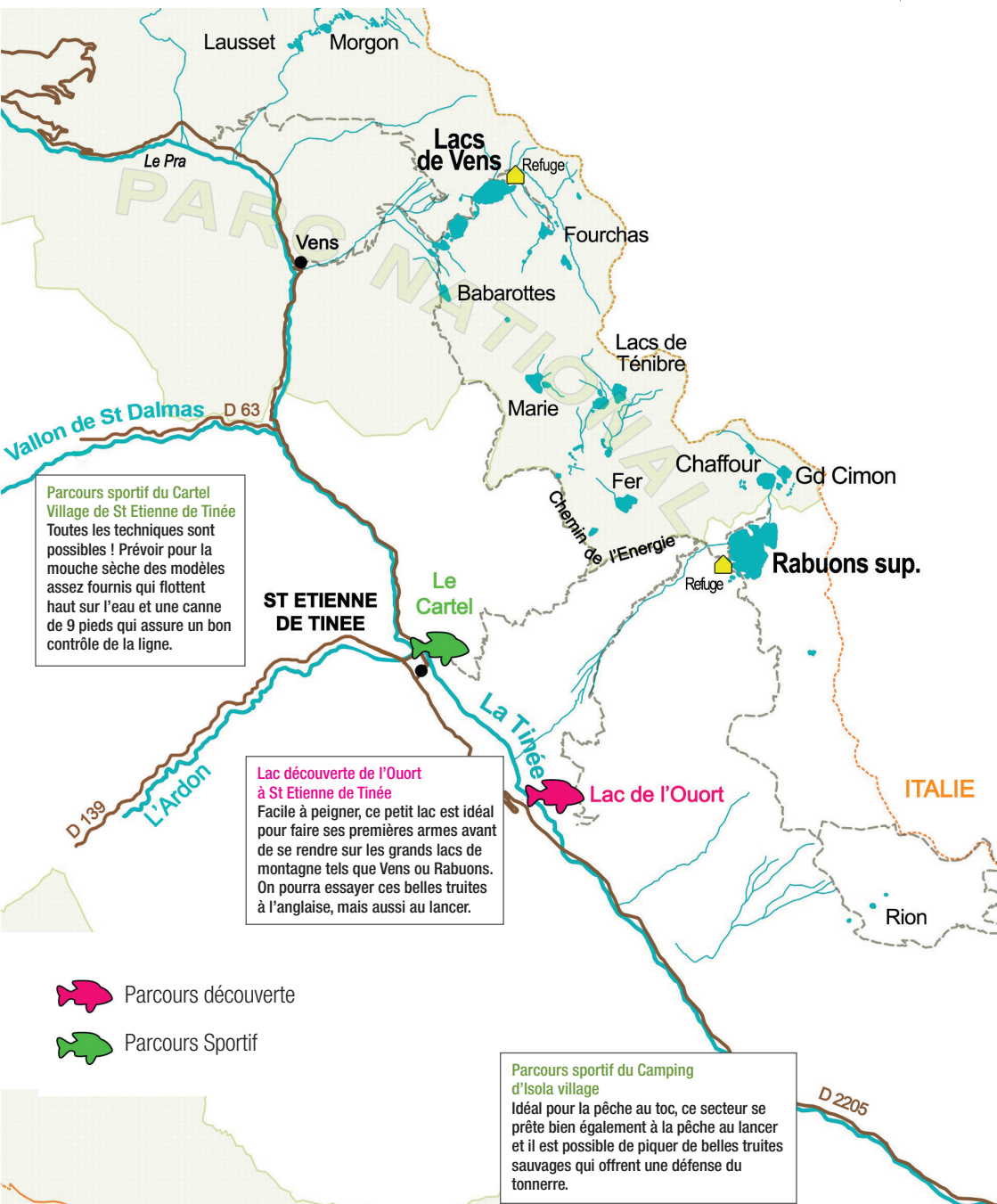
### Lac de L'Ouort

Vous souhaitez vous détendre, vous faire plaisir ou découvrir de nouvelles sensations ?  
Vous aimez le partage avec la nature et vous retrouver en famille ou entre amis ?  
Venez participer à la journée de la pêche !

A chacun sa pêche, à chacun sa carte de pêche sur  
[www.cartedepêche.fr](http://www.cartedepêche.fr)



# La Haute Tinée



**Parcours sportif du Cartel**  
**Village de St Etienne de Tinée**  
 Toutes les techniques sont possibles ! Prévoir pour la mouche sèche des modèles assez fournis qui flottent haut sur l'eau et une canne de 9 pieds qui assure un bon contrôle de la ligne.

**Lac découverte de l'Ouert à St Etienne de Tinée**  
 Facile à peigner, ce petit lac est idéal pour faire ses premières armes avant de se rendre sur les grands lacs de montagne tels que Vens ou Rabuons. On pourra essayer ces belles truites à l'anglaise, mais aussi au lancer.

**Parcours sportif du Camping d'Isola village**  
 Idéal pour la pêche au toc, ce secteur se prête bien également à la pêche au lancer et il est possible de piquer de belles truites sauvages qui offrent une défense du tonnerre.

 Parcours découverte

 Parcours Sportif



## 5 PARCOURS DE PÊCHE

### La Haute Tinée : un pays d'eau et de montagnes

La diversité des milieux aquatiques offre la possibilité de pêcher la truite dans des rivières de tailles différentes. On peut tenter sa chance le matin sur la Tinée au niveau d'Isola ou sur la Guerche et le Chastillon. Le soir, un petit coup de ligne dans le lac découverte de l'Ouort ou la Tinée au niveau du Cartel, assurent de bons moments.

#### FÉDÉRATION DES ALPES-MARITIMES POUR LA PÊCHE ET LA PROTECTION DU MILIEU AQUATIQUE

Contact : 04 93 72 06 04  
www.peche06.fr

##### Parcours sportif de la Guerche

Idéal pour s'essayer à la pêche au toc en eaux vives, le vallon de la Guerche ou « Guercha », est un petit bijou pour présenter un appât et dériver le plus naturellement possible dans le courant.

#### OFFICE DE TOURISME À ST ETIENNE DE TINEE

04 93 02 41 96 et à AURON : 04 93 23 02 66

#### GÎTES DE FRANCE

info@gites06.com  
http://www.gite-cotedazur.com

#### OFFICE DE TOURISME ISOLA 2000

04 93 23 15 15

#### HÉBERGEMENTS

auron.com/votresejour

#### PRÉSIDENT DE L'AAPPMA

Gilbert Clary  
06 51 57 44 84  
aappma.hautetinee@gmail.com



##### Parcours découverte du Chastillon

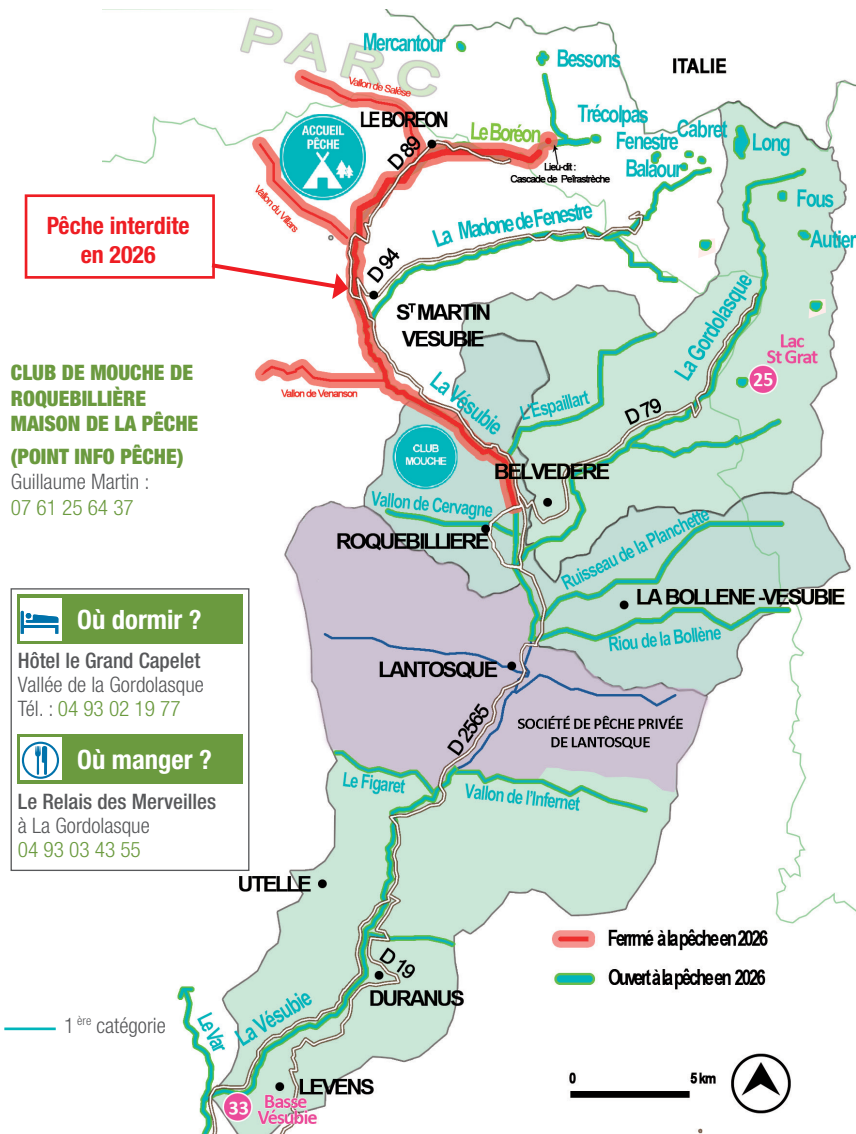
Un torrent de montagne magnifique en aval immédiat de la station d'Isola 2000 où les truites sont cachées sous les pierres et interceptent instantanément vos présentations. Idéal en famille ce secteur est à découvrir



# La Vésubie

## A RETENIR !

La vallée de la Vésubie, partiellement réouverte en 2024, poursuit sa réouverture progressive et raisonnée.  
En 2026, la réouverture continue aussi bien sur la Vésubie que sur les affluents (voir page 39).  
La réglementation en matière de captures limitant à 3 salmonidés par jour et par pêcheur et 25 cm pour la truite fario est toujours active.



## DÉPOSITAIRES

cartes de pêche internet

### ST MARTIN VESUBIE CHÂLET DES PÊCHEURS

au Boréon  
04 93 03 24 09  
pecheboreon@gmail.com

### JARDINERIE DU PRA D'AGOUT

04 93 03 35 00

### MAISON DU DÉPARTEMENT À SAINT-MARTIN-VÉSUBIE

04 89 04 54 10  
(Carte bancaire uniquement)

### BELVEDERE

Hôtel restaurant  
le Relais des Merveilles  
04 93 03 43 55  
(carte bleue uniquement)

## CONTACTS AAPPMA

### BELVEDERE

« La Gordolasque »  
Olivier GREGORI  
06 22 46 08 89

### ROQUEBILLIERE

« La Vésubienne »  
Guillaume MARTIN  
07 61 25 64 37  
aappmalavesubienne@gmail.com

### ST MARTIN VESUBIE

« La Haute Vésubie »  
Daniel BLANC  
06 86 28 00 51  
pecheboreon@gmail.com

## PARCOURS DE PÊCHE DU BORÉON

La pratique de la pêche sur le parcours de pêche et le lac du Boréon demande à avoir une carte de pêche réglementaire. En 2026, le parcours de pêche du Boréon n'ouvrira peut être pas pour l'ouverture générale du 2<sup>ème</sup> samedi de mars, car des travaux de désengrèvement du lac et d'une partie de la rivière sont en cours de réalisation.

[www.facebook.com/pecheboreon](https://www.facebook.com/pecheboreon)  
pecheboreon@gmail.com  
Contact : 06 51 33 02 15

## RÈGLEMENTATION SPÉCIFIQUE

Maille : 20 cm - Nombre de captures de salmonidés autorisées : 10 pour les lacs de montagne.

## ESPÈCES

Truite Fario

## OFFICES DE TOURISME

**SAINT MARTIN VÉSUBIE** : 04 93 03 21 28  
**BELVÉDÈRE** : 04 93 03 51 66  
**ROQUEBILLIÈRE** : 04 93 03 51 60

## VENTE ARTICLES DE PÊCHE

### CHÂLET DES PÊCHEURS

au Boréon 06 51 33 02 95  
(Point Info Pêche)

### DECATHLON NATURE ACTIVE

à Nice Lingostière  
04 93 18 10 11 (Point Info Pêche)

## FÊTE DE LA PÊCHE

### LAC DE ST GRAT

Le 7 juin, Fête Nationale de la Pêche

### LAC DU COUNTET

Le 12 juillet

## OUVERTURE DE LA PRATIQUE DE LA PÊCHE

### Ouverture totale de la pêche sur l'ensemble de tous les territoires des AAPPMA de la Vésubie, sauf :

- La Vésubie et affluents : Du vieux pont de Roquebillière à la connexion entre le Boréon et la Madone de Fenestre y compris les vallons, sauf le vallon de l'Espeillart qui est déjà ouvert à la pêche,
- Le vallon du Boréon et affluents : de sa connexion avec la Madone de Fenestre (commune de St Martin Vésubie) à la cascade de Peirrastrèche (y compris le parcours de pêche du Boréon qui sera ouvert dès que possible en fonction des travaux)

**Attention, taille de capture 25 cm pour la truite fario et nombre de captures par jour et par pêcheur limité à 3 salmonidés, sur les secteurs ouverts à la pratique de la pêche.**

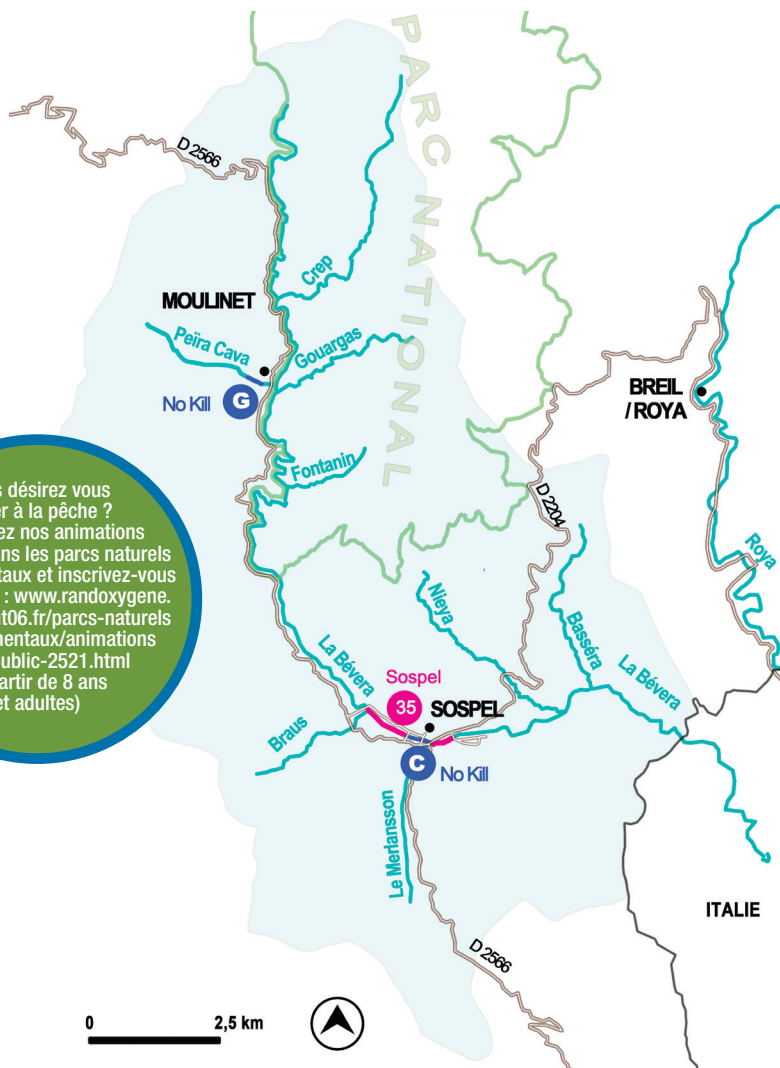
**Attention : la Vésubie et ses affluents du pont du Suquet (limite aval de la commune de Lantosque) jusqu'à 180 m en amont du pont du Martinet rive gauche et le vallon de Longa en rive droite (limite amont de la commune de Lantosque), sont les territoires d'une société privée.**

**Les lacs de montagne d'une altitude supérieure à 1800 m ne sont pas concernés par cette réglementation.**

## La Bévera

### A RETENIR !

La Bévera est un cours d'eau de montagne qui prend sa source dans le Parc du Mercantour. En amont de Moulinet, nous sommes dans un contexte alpin où il n'est pas rare de croiser un chevreuil ou un chamois. La truite fario est largement présente. Si en amont, on trouvera des sujets de petite taille liée au contexte montagnard, en aval de Moulinet dans les gours profonds, on peut piquer des truites fario dépassant les 50 cm. Toutes les techniques sont possibles et il faut savoir qu'un petit coup d'eau aide le monde piscicole à se mettre à table. Présenter un appât, ou un leurre dans ces conditions, c'est le choix idéal pour passer une belle journée. La Bévera est surprenante et de nombreux secteurs ne sont pas accessibles à tout le monde, car une partie en aval de Moulinet est en canyon. Il est préférable dans la partie intermédiaire de bien repérer les passages pour pouvoir remonter.



Vous désirez vous initier à la pêche ?

Découvrez nos animations gratuites dans les parcs naturels départementaux et inscrivez-vous en ligne sur : [www.randoxygene.departement06.fr/parcs-naturels-departementaux/animations-tout-public-2521.html](http://www.randoxygene.departement06.fr/parcs-naturels-departementaux/animations-tout-public-2521.html) (A partir de 8 ans et adultes)

## DÉPOSITAIRES

cartes de pêche internet

### LE COIN CAILLERIE À SOSPEL

15 place St Michel - 04 93 04 00 29  
(carte bancaire uniquement)

### L'EPICERIE DU MERCANTOUR À MOULINET

Placette Carnot - 04 93 04 80 12  
(carte bancaire uniquement)

### DECATHLON À MONACO

2 Rue de la Lujerneta  
+377 92 05 01 50  
(carte bancaire uniquement)

### MAISON DU DÉPARTEMENT À MENTON

04 88 04 30 10  
(carte bancaire uniquement)

## CONTACTS AAPPMA

### SOSPEL

« La Patraque de la Bévéra »  
Éric WENDLING  
06 88 11 44 91

## LIMITES AAPPMA

La Bévéra, Le Careï

## RÈGLEMENTATION SPÉCIFIQUE

Maille : 20 cm - Nombre de captures  
de salmonidés autorisées : 6

## ESPÈCES

Truite Fario

## OFFICES DE TOURISME

### SOSPEL

19, avenue Jean Médecin  
04 83 93 95 70

### MENTON

8, avenue Boyer  
04 92 41 76 76

## PARCOURS DÉCOUVERTE

### SOSPEL

Parcours sous le village.  
Du Pont Ste Marie au Pont de la Source

## PARCOURS DE PÊCHE NO KILL

### COMMUNE DE SOSPEL

Du Pont de la Libération au Barrage des Bains  
Douches (centre du village). A la mouche  
uniquement.

### COMMUNE DE MOULINET

Vallon de Peira Cava du pont de la Roubine  
au pont de la Fouont. A la mouche uniquement

## VENTE ARTICLES DE PÊCHE

### FISH AND SHIPS

Port Garavan Menton  
06 46 13 00 48

### DECATHLON MONACO

à Monaco 2, rue de la Lujerneta  
+377 92 05 01 50

### DECATHLON NICE TNL

à Nice, 15 bd Général Louis Delfino  
04 93 74 75 70

### LE COIN CAILLERIE À SOSPEL

15, place St Michel - 04 93 04 00 29  
(carte bancaire uniquement)





## La Roya

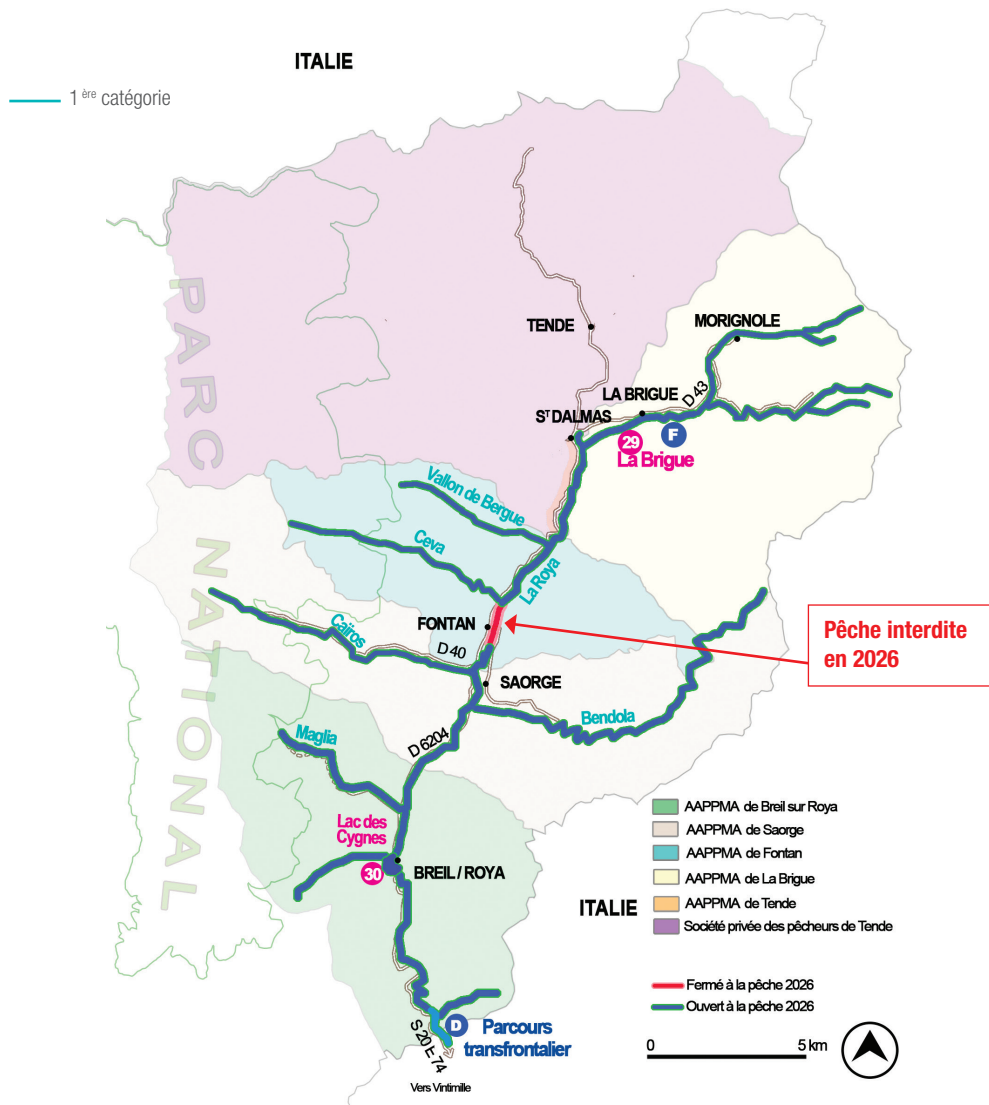
### A RETENIR !

#### RECIPROCITE HALIEUTIQUE INTERDEPARTEMENTALE DES AAPPMA DE LA ROYA

Avec une carte de pêche de notre département ou une carte de pêche interdépartementale d'un autre département (réciprocaire au Club Halieutique Interdépartemental, CHI),

il est possible de pêcher dans l'ensemble des territoires des AAPPMA de la vallée de la Roya.

Dans la même logique, les cartes interdépartementales délivrées par les AAPPMA de la Roya sont réciprocaires pour l'ensemble des départements ouverts à la réciprocité interdépartementale (CHI).



**FONTAN**

**BAR RESTAURANT L'ETAPE**

(Pizzas dès l'ouverture  
midi et soir)

55, rue Théophile Botton  
04 93 04 50 40

**LA BRIGUE**

**POINT INFOS**

**MAIRIE DE LA BRIGUE**

04 93 79 09 34

**MAISON DU DÉPARTEMENT  
À MENTON**

04 88 04 30 10

(carte bancaire uniquement)



**Parcours  
No kill  
de la Brigue**

**OUVERTURE**  
le deuxième  
samedi de mars

## OUVERTURE TOTALE DE LA PÊCHE SUR L'ENSEMBLE DE TOUS LES TERRITOIRES DES AAPPMA DE LA ROYA, SAUF :

**- La Roya, du pont de la station d'épuration en aval de la commune de Fontan jusqu'à sa connexion avec la Ceva, qui reste interdit à la pêche jusqu'au 31 décembre 2026.**

**Pour tous les secteurs de la Roya ouvert post Alex, y compris le lac des Cygnes à Breil sur Roya, il est acté en matière de réglementation :**

- Une taille réglementaire de capture des truites fario : 25 cm**
- Un nombre de salmonidés par jour et par pêcheur : 3**

### CONTACTS AAPPMA

**BREIL SUR ROYA**

« La Patraque de la Roya »

Alain BRUNELLI (Point Info pêche)

06 82 03 96 60 - patraque.roya@gmail.

com Boris COTTALORDA : 06 22 67 84 81

(Point Info pêche)

**FONTAN**

« La Truite de Fontan »

Jean-Marc CATARSI - 06 47 25 63 13

jeanmarc.catarsi@gmail.com

**LA BRIGUE**

« La Levenza »

Maxime GAGLIO - 06 63 20 45 36

Point Info Pêche

Louis COMANDUCCI - 06 25 80 84 48

**SAORGE**

« La Truite Roya'le de Saorge »

Christophe MAURICI (Point Info pêche)

06 66 49 49 23

christophe.maurici@laposte.net

**TENDE**

« La Haute Roya »

Contact : Fédération de Pêche

04 93 72 06 04

### LIMITES AAPPMA

**BREIL**

de la frontière italienne à la limite aval  
avec Saorge.

**FONTAN**

La Roya de l'usine de Paganin à 100 m  
en amont du pont d'Ambo en rive gauche  
et à 50 m en aval du pont d'Ambo en rive  
droite.

**LA BRIGUE**

La Lévenza sur tout son cours sauf la rive  
droite sur la commune de Tende (environ  
350 m). La Roya en rive gauche de la  
confluence de la Lévenza à l'usine de  
Paganin.

**SAORGE**

La Roya de 100 m en amont du Pont  
d'Ambo en rive gauche et 50 m en aval du  
Pont d'Ambo en rive droite, jusqu'à la rive  
droite du Vallon de Cainé. Le Caïros. La  
Bendola et affluents.

**TENDE**

De la rive droite de la Roya. Territoire  
limité, en amont à Saint Dalmas par le pont  
de la Brigue et en aval par la limite Sud  
de la commune de Tende (usine EDF de  
Paganin). Rive droite de la Levenza : sur  
500 m en amont du confluent avec la Roya  
(territoire de la commune de Tende).

### ESPÈCES

Truite Fario, Truite arc en ciel.

### OFFICES DE TOURISME

**BREIL** : 04 83 93 98 34

**LA BRIGUE** : 04 83 93 95 50



## Lacs de montagne Tinée et Vésubie



Dans tous les lacs de montagne d'une altitude supérieure à 1800 mètres, la pêche est autorisée du 3<sup>ème</sup> samedi de juin au dernier dimanche d'octobre

## UNE VRAIE BEAUTÉ

Les lacs de montagne sont situés dans le parc du Mercantour et peuvent être pêchés avec votre carte de pêche annuelle ou journalière. Situés en haute altitude, ils sont faciles à localiser avec la Cartographie interactive des lacs de montagne (voir QR code ci-dessus) qui vous indiquera les départs et le niveau de difficulté de chaque randonnée.

Cliquez sur les icônes pour afficher la réglementation, les espèces présentes, le temps de montée, dénivelé et les photos de chaque lac.

Ces espaces naturels sont très bien peuplés en truites arc en ciel et fario, saumons de fontaine, cristivomers et se pêchent très bien avec de petites mouches noires ou des imitations de sauterelles près des berges.

Faire monter un beau poisson dans une eau cristalline vous procurera de grandes émotions.

La pêche aux leurres et aux appâts traditionnels est également très prenante aux premières heures de la journée ou le soir.



## FÉDÉRATION FRANÇAISE DES CLUBS ALPINS ET DE MONTAGNE (FFCA)

- Refuge de Vens : 04 93 62 59 99  
[refugedevens@ffcam.fr](mailto:refugedevens@ffcam.fr)
- Refuge de Rabuons : 04 93 23 04 11  
[refugederabuons@ffcam.fr](mailto:refugederabuons@ffcam.fr)
- Refuge de Nice : 04 93 62 59 99  
[refugedenice@ffcam.fr](mailto:refugedenice@ffcam.fr)
- Refuge de Cougourde : 09 78 23 31 59  
[refugelacougourde@ffcam.fr](mailto:refugelacougourde@ffcam.fr)



Cartographie interactive des lacs de montagne

Localisez les différents lacs d'altitudes, les départs et le niveau de difficulté de la randonnée.  
Cliquez sur les icônes pour afficher la réglementation, les espèces présentes, le temps de montée, dénivelé et les photos de chaque lac.





# ROQUEBILLIERE LAC DES SOURCES DES FONTANS

## Stages pêche d'été

**INITIATION PÊCHE À LA MOUCHE**

**À PARTIR DE 14 ANS ET ADULTES**

**9H - 12H / 13H - 16H**

**Réservation en ligne sur [www.peche06.fr](http://www.peche06.fr)**

**INITIATION PÊCHE AUX LEURRES**

**À PARTIR DE 10 ANS ET ADULTES**

**PRÊT DU MATÉRIEL**

**ACTIVITÉS ENCADRÉES PAR UN ANIMATEUR MONITEUR GUIDE DE PÊCHE DIPLÔMÉ D'ÉTAT**  
**RENSEIGNEMENT : 06.77.40.86.32**





# Découvrez la pêche dans les Parcs départementaux !

**De mars à octobre, venez vivre une expérience nature au bord de l'eau !**

Encadrées par un animateur passionné, ces activités s'adressent à tous les publics à partir de 8 ans, que vous soyez simple curieux, débutant ou pêcheur en herbe.

Dans un cadre paisible et verdoyant, venez apprendre les bons gestes, comprendre la vie aquatique et partager un moment convivial en famille ou entre amis.

Au fil de la canne, découvrez la richesse des milieux aquatiques, la patience du geste, le respect du poisson et le plaisir d'être dehors. Pour les enfants, c'est une première approche fascinante de la biodiversité ; pour les adultes, une parenthèse de calme et de détente, loin du quotidien.

**Apprendre, s'émerveiller, protéger : la pêche, un loisir nature à partager !**



De mars à octobre – à partir de 8 ans

Dans les parcs départementaux

Inscription obligatoire sur le site du Conseil départemental.

<https://randoxygene.departement06.fr/les-animations-tout-public>



**Calendrier des animations sur : [www.peche06.fr](http://www.peche06.fr)**

Renseignement : 04.93.72.06.04 / 06.77.40.86.32

## Promouvoir, informer et sensibiliser le grand public sur la protection des milieux aquatiques

La loi a confié aux fédérations et aux associations de pêcheurs, une mission d'information et d'éducation en matière de protection des milieux naturels aquatiques, « Mieux connaître la rivière pour mieux la préserver », c'est l'objectif que nous nous sommes fixé. Les actions qui sont menées associent la découverte des milieux aquatiques à la pratique de la pêche.

### LE JUNIOR FISHING TOUR



**Participez au Junior Fishing Tour  
2026 dans les Alpes-Maritimes !**

Fort de son succès en 2025, le Junior Fishing Tour revient cette année pour une nouvelle édition palpitante ! Ouvert aux jeunes de 10 à 17 ans, cet événement organisé par la fédération départementale s'étend sur deux manches et offre aux participants l'opportunité de devenir champion départemental de pêche aux leurres de leur catégorie. Les vainqueurs auront la chance de représenter les Alpes-Maritimes lors de la finale régionale en 2027.

**Inscriptions ouvertes début 2026 sur :  
[peche06.fr](http://peche06.fr).  
Rejoignez l'aventure et montrez votre talent.**

### ATELIER PÊCHE NATURE DE CAGNES SUR MER

L'APN est l'une des activités essentielles de l'association des amis de la gaule de Cagnes sur Mer.

Elle consiste à initier les enfants aux rudiments de la pêche et à leur apprendre à respecter la nature.

Les ateliers pêche nature sont réservés aux enfants de 8 à 15 ans, ils se déroulent toute l'année à intervalles réguliers sur différents sites comme les rives du Loup, la Cagne, la Siagne, le bord de mer etc...

Chaque sortie comporte un apprentissage des différentes techniques de pêche ainsi que des ateliers dans lequel les enfants s'initient aux gestes importants : montage d'une ligne, d'un hameçon, confection de différents nœuds etc...

Vous souhaitez davantage d'informations sur l'APN de Cagnes sur Mer ?

**Jean-Luc DELACROIX : 06 43 54 26 47**  
**Email : [aappmacagnes06@yahoo.fr](mailto:aappmacagnes06@yahoo.fr)**



## l'hydrobiologie, au service des rivières

Le service hydrobiologie de la Fédération joue un rôle important dans le suivi et la connaissance des cours d'eau mais aussi et plus globalement de la vie aquatique. Différentes missions lui sont confiées :

- La connaissance générale
- La surveillance des cours d'eau de notre département au niveau des pollutions, mais aussi en cas de problème majeur qui peuvent affecter les cours d'eau, comme une crue exceptionnelle ou encore l'impact des travaux. Dans ce dernier cas, des pêches de sauvetage peuvent être menées afin de déplacer les populations piscicoles présentes.

### LE SUIVI DES POPULATIONS PISCICOLES

En effectuant des inventaires piscicoles à l'électricité, et en observant notamment la reproduction de la truite, il effectue un point de référence pour la connaissance du milieu aquatique et sa gestion future. On note dans notre département des espèces dites « patrimoniales » : le barbeau méridional, le blageon ou encore le chabot qui ont un grand intérêt car ils accompagnent la truite fario qui règne dans les cours d'eau de notre département.

### L'ÉVOLUTION THERMIQUE

Nos fleuves côtiers, s'ils prennent leur source en grande majorité en montagne, ont également une partie inférieure qui profite largement de l'ensoleillement méditerranéen. Suivre les variations thermiques grâce à des enregistreur assure de connaître les périodes de ponte et d'alimentation des espèces, mais permet aussi de définir précisément la date à laquelle on peut marcher dans l'eau sans piétiner les alevins de truites fario présents dans les gravières par exemple.

Plus de détails : <https://www.peche06.fr/4424-protger.htm>

### UNE SITUATION QUI A ÉVOLUÉ

Traditionnellement dans les Alpes-Maritimes, à l'ouverture de la pêche en rivière, une interdiction de marcher dans l'eau était instaurée afin de protéger la reproduction des truites. Cette mesure visait à préserver les frayères jusqu'à la fin du développement des œufs et à l'émergence des alevins.

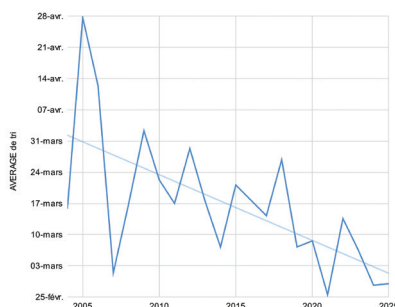
Cependant, les évolutions climatiques récentes ont modifié de manière significative le cycle naturel des poissons. L'augmentation de la température moyenne de l'eau au cours de l'hiver et du début du printemps accélère le développement embryonnaire des œufs.

Face à ce constat, la fédération de pêche et les AAPMA ont décidé de lever l'interdiction de marcher dans l'eau à l'ouverture de la saison. Cette décision repose sur des suivis thermiques et biologiques qui confirment que la majorité des alevins ont déjà rejoint les zones d'alimentation et ne risquent plus d'être impactés par le piétinement des pêcheurs.

L'évolution de la date d'émergence moyenne sur l'ensemble des stations thermiques à longue chronique (20 ans) du département montre un avancement de plus en plus marqué.

Le graphique ci-après montre des dates d'émergence qui ont lieu dorénavant avant l'ouverture générale de la première catégorie.

Evolution des dates moyennes d'émergence



Cette adaptation des règles de pêche illustre la nécessité de prendre en compte les effets du changement climatique dans la gestion des milieux aquatiques. Elle permet aux pêcheurs de pratiquer plus librement leur activité.

Retrouvez le détail de ces évolutions thermiques rivière par rivière sur le site [www.peche06.fr](http://www.peche06.fr)

### UNE GESTION DE LA PÊCHE EN ADÉQUATION AVEC LES POSSIBILITÉS DU MILIEU

Chaque cours d'eau possède une productivité alimentaire et biologique qui lui est propre !

Cette notion est essentielle dans le cadre d'une gestion piscicole durable. Le service hydrobiologie, par les études qu'il réalise, collecte les informations qui permettent aux bénévoles des AAPMA de définir les meilleurs plans de gestions possibles pour la pratique de la pêche dans le cadre du Plan Départemental de Protection du milieu aquatique et de Gestion de la ressource piscicole (PDPG). Il en résulte une valorisation et un prélèvement possible sur chaque secteur avec une optique permanente de léguer aux générations futures des espèces piscicoles présentes depuis la dernière ère glaciaire.

### SERVICE HYDROBIO

#### SUIVI POST CRUE SUR LA VÉSUBIE, ROYA ET TINÉE

Des crues historiques ont touché les bassins versants de la Vésubie et de la Roya, le 2 octobre 2020. Les débits atteints lors du pic de crues sont vraisemblablement supérieur à ceux d'une crue centennale ; au delà des débits, cet épisode est associé à une forte mobilisation des matériaux sédimentaires : il s'agit donc d'épisode géomorphologique généralisé, plus que d'une simple crue.

Le suivi de la recolonisation des rivières par le peuplement piscicole est stratégique, du point de vue biologique mais également halieutique. Ainsi, notre fédération et les AAPMA concernées multiplient les inventaires dans les prochaines années afin de suivre la résilience de nos populations piscicoles. Leurs résultats couplés aux nombreuses données déjà en notre possession permettront d'adapter au mieux la gestion piscicole de la Roya, la Vésubie, la Tinée et leurs affluents. Avec une ambition commune : retrouver au plus vite nos magnifiques populations piscicoles, qui faisaient la richesse de nos vallées.



# PÊCHE EN LACS DE MONTAGNE

Venez vivre une expérience de pêche unique  
au cœur du Parc national du Mercantour !

De juin à octobre, partez à la découverte des lacs de montagne du massif du Mercantour, entre paysages d'altitude, eaux cristallines et nature préservée.

Destinées aux adolescents et aux adultes, ces sorties vous permettent de pratiquer la pêche en milieu montagnard dans une ambiance conviviale et respectueuse de l'environnement.

Que ce soit pour une sortie à la journée ou un séjour de trois jours avec nuits en refuge sur un circuit de plusieurs lacs, profitez d'un moment d'apprentissage, de détente et de déconnexion totale au plus près de la nature.

Jean-Christophe Lassalle

lassalle.jc66@gmail.com

06.58.98.31.53

## Club de pêche à la mouche de Roquebillière

Que vous soyez débutant curieux ou pêcheur confirmé, nos ateliers vous ouvrent les portes d'un univers fascinant.

### Découverte & apprentissage

Initiez-vous aux techniques de pêche à la mouche en sèche et en nymphes. Apprenez à lire la rivière, à maîtriser vos lancers et à ressentir ce lien si particulier entre le geste et le poisson.

### Montage de mouches & bas de ligne

Créez vos propres mouches, personnalisez vos bas de ligne et découvrez la satisfaction de tromper le poisson avec vos propres créations.

### Création de cannes sur mesure

Façonnez votre outil de pêche idéal : de la poignée au blank, découvrez les secrets du montage d'une canne à mouche équilibrée, élégante et unique.

Renseignements :

Président de l'AAPPMA La Vesubienne :

Guillaume Martin - Tél. : 07 61 25 64 37

Mail : aappmalavesubienne@gmail.com



# Espèces de poissons présentes dans le département

## Liste des espèces présentes dans les Alpes-Maritimes



Anguille



Truite Arc en Ciel



Truite Fario



Ablette



Barbeau méridional



Black-Bass



Brème



Blageon



Cristivomer



Chabot



Carassin



Brochet



Carpe



Chevesne



Écrevisse à pattes blanches



Épinoche



Gardon



Goujon



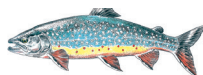
Omble de Fontaine



Perche



Ombre Commun



Omble Chevalier



Vairon



Rotengle



Sandre



Silure



Tanche

## Liste des espèces susceptibles de provoquer des déséquilibres biologiques



Perche Soleil



Poisson Chat



Écrevisse Américaine

Transport à l'état vivant interdit. Utilisation comme appât interdit.  
Introduction dans les eaux interdite.



# LAC DE BREIL SUR ROYA, POISSONS TROPHÉES



Déversements  
en début de  
chaque mois

Truites  
trophées  
jusqu'à 6 kg

Par arrêté préfectoral,  
le nombre de captures  
est de 3 salmonidés  
maximum par jour

Fermeture de  
la pêche sur  
le lac le jour  
du lâcher, le  
vendredi

Les 2  
premiers jours  
qui suivent le  
déversement sont  
payants :  
25 € la journée

Un pass pêche  
« lac de Breil »  
est valable pour  
une journée

La surveillance et la  
vente des pass pêche  
sont assurées par les  
gardes pêche  
du secteur

Fédération des Alpes-Maritimes  
pour la pêche et la protection du milieu aquatique  
04 93 72 06 04

Contact : Alain Brunelli 06 82 03 96 60 • Boris Cottalorda : 06 22 67 84 81

